

LE **AGRADECEMOS** SINCERAMENTE LA COMPRA DE ESTE PRODUCTO. SOMOS CONSCIENTES DE QUE EXISTEN OTRAS OPCIONES QUE PARECEN SIMILARES PERO QUE NO CUENTAN CON LAS VENTAJAS QUE OFRECE NUESTRA GAMA COMPLETA DE PRODUCTOS DRIP&FRESH. **VENTAJAS** COMO POR EJEMPLO LA ASISTENCIA GRATUITA A TRAVÉS DE CHAT. SI ENCONTRASE CUALQUIER PROBLEMA DURANTE LA INSTALACIÓN ACCEDA A www.bit.ly/HotDF E **INICIE EL CHAT** AL PIE DE LA PÁGINA PARA OBTENER **SOPORTE**.

ANTES DE EMPEZAR, DEBE SER CONSCIENTE DE **2 COSAS BÁSICAS** A TENER EN CUENTA:

> 1 NECESITA AL MENOS **3 BAR** DE PRESIÓN PARA QUE TODO FUNCIONE CORRECTAMENTE.

> 2 LOS SISTEMAS DE BAJA PRESIÓN **GOTEAN**. ASÍ ES. CUALQUIERA DE ELLOS. A NO SER QUE LLEVEN VÁLVULAS ANTI-GOTEO.

SI LO ANTERIOR SUPONE ALGÚN PROBLEMA, LE ROGAMOS QUE DEVUELVA EL PRODUCTO PARA QUE SE LE ABONE EL IMPORTE PAGADO. EN OTRO CASO, POR FAVOR, **LEA DETENIDAMENTE ESTAS INSTRUCCIONES.**

PARA UNA INSTALACIÓN EXITOSA Y SIN SORPRESAS PRESTE MUCHA ATENCIÓN A ESTOS "7 MANDAMIENTOS"

1.- NECESITA TENER AL MENOS 3 BAR DE PRESIÓN PARA QUE EL SISTEMA FUNCIONE CORRECTAMENTE.

2.- USE UN MÁXIMO DE 12 BAR DE PRESIÓN. A PESAR DE ELLO DEBE SABER QUE LOS SISTEMAS DOMÉSTICOS DE NEBULIZACIÓN GOTEAN EN TODOS LOS CASOS.

3.- PERO SI HA COMPRADO UN KIT CON VÁLVULAS ANTI-GOTEO SI PODRÁ EVITARLO. TENGA PRESENTE QUE UNA DE LAS SALIDAS DE AGUA DEBERÁ TENER SÓLO LA TOBERA, PUES SERVIRÁ COMO SISTEMA DE DRENAJE.

4.- DEJE LAS TOBERAS PARA EL FINAL. ES LO ÚLTIMO QUE HAY QUE INSTALAR. MÁS ADELANTE SABRÁ PORQUÉ.

5.- NUNCA USE TIJERAS QUE APLASTEN EL TUBO AL CORTARLO. USE UN CUTTER O TIJERAS ESPECIALES O ES MUY PROBABLE QUE CONSIGA ARRANCAR LAS JUNTAS INTERIORES DE LAS PIEZAS Y ANULAR SU ESTANQUEIDAD.

6.- MOJE EL TUBO EN AGUA JABONOSA E INSÉRTELO **CON FUERZA** EN LAS PIEZAS. EL TUBO TIENE QUE ENTRAR **2 CENTÍMETROS** DENTRO DE LAS PIEZAS.

7.- NO APRIETE LAS VÁLVULAS ANTIGOTEO DEL KIT C5115A DEMASIADO FUERTE. APLASTARÁ LA JUNTA DE CAUCHO QUE EVITA QUE SALGA EL AGUA POR DONDE NO DEBE.

PASOS PARA UNA CORRECTA INSTALACIÓN:

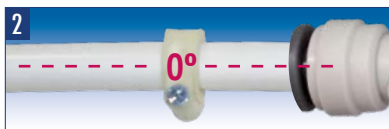
PASO 1

Planifique la instalación en un papel después de hacer las mediciones pertinentes, señale la ubicación deseada de cada tobera y corte la tubería a la medida necesaria. Sugerimos un distanciamiento entre las tes de entre 60 y 70 cm. **OJO, corte el tubo sin aplastarlo** y **enlace** todos los tramos entre sí con las tes y codos disponibles. Asegúrese de introducir el tubo **hasta el fondo** de la pieza. ¡Recuerde, son 2 cm!. En otro caso el agua se saldrá por las conexiones.



PASO 2

Utilice las **grapas** de sujeción para fijar el tubo a una altura aconsejada de entre **2,5 y 3 m.** del suelo. Para un mejor funcionamiento, procure que el tubo quede **nivelado** horizontalmente en la zona de nebulización. Así conseguiremos **minimizar el goteo** entre rociado y rociado.



PASO 3

Conecte el adaptador con filtro al grifo de 3/4" más cercano. Recuerde que **puede utilizar** los programadores de grifo C5190 y C5191 para automatizar los ciclos de cierre y apertura de la instalación. (<http://bit.ly/gamaDrip>).



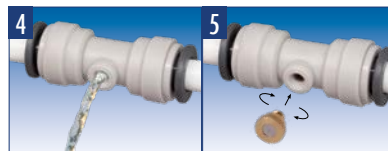
PASO 4

NO ponga las **toberas**. Si ha puesto alguna, quítela y abra el grifo de agua para que se **limpie la tubería por dentro**. Compruebe que sale agua por todas y cada una de las tes.

PASO 5

Ahora sí. **Cierre el grifo y rosque las toberas** de latón en las tes. Procure que queden todas ellas entre 90° y 45° con respecto a la vertical. Así minimizaremos su goteo.

Ya puede disfrutar de su instalación de nebulización.



AMPLIACIÓN:

Si el producto no cubre toda el área a climatizar, puede adquirir el **Kit de Extensión Ref. C5120** que le proporcionará **3 metros más de instalación** o bien adquirir por separado **todos los accesorios necesarios para adecuar la instalación a la medida de sus necesidades.**

PASO 5 ALTERNATIVO

Sólo para el Kit C5115A.

En este caso hay que **intercalar las válvulas antigoteo** entre la te portatobera y la tobera. Con la válvula anti-goteo conseguiremos reducir significativamente e incluso **eliminar el goteo** en las instalaciones de baja presión.

Es necesario no colocar la válvula, en uno de los emisores, que debe corresponder a el que esté más alejado de donde vamos a estar. Actuará como tobera de drenaje y así garantizaremos el funcionamiento correcto del resto de válvulas.



PASO 6 ★★★★★

¡Compártalo!

Si está contento con el resultado, compártalo con vecinos y amigos. Es posible que sufran cierta envidia y decidan comprarse su propio sistema de nebulización doméstico Drip&Fresh. Si no está contento con el resultado es posible que se haya saltado algún paso o que no haya tenido presente alguno de los "7 mandamientos". Revise todo de nuevo por favor. Y si es necesario, no dude en contactar con nosotros.

FILTRACIÓN: El sistema de nebulización, para ser fiable y duradero, requiere que el agua de suministro no contenga impurezas ya que las toberas de nebulización tienen un paso extremadamente fino. Disponemos de distintos filtros tanto para quitar las partículas en suspensión que pueda acarrear el agua, como para extraer la cal disuelta. Mire cual se adecua mejor a su necesidad. Piense que si se obstruyen las toberas no siempre se van a poder recuperar. Vea el apartado de mantenimiento más adelante.

AUTOMATIZACIÓN: Si no automatiza el sistema, no podrá controlar la cantidad de agua que emite al ambiente. Una exposición de nebulización continuada de agua, mojará evidentemente el área que estamos refrescando. Encuentre el equilibrio entre agua y evaporación automatizando el sistema con un programador D&F. Disponemos de varios modelos. Dos de ellos funcionan a pilas para los conexiones directamente al grifo (referencias C5190 y C5191) y otro que va a la red eléctrica y que funciona a 220v (Ref. C5109). Todos le permitirán elegir a voluntad los ciclos de apertura y cierre con menor o mayor cantidad de opciones.

MANTENIMIENTO: Al final de la temporada le recomendamos que descargue el agua de la tubería, desmonte las toberas de nebulización y las guarde junto con el programador (si fuera el caso). Puede instalar los tapones específicos Ref. C5113 como protección. Si las toberas de nebulización se obstruyeran, sumérlas en una solución de ácido clorhídrico al 12%, (el agua fuerte es ácido clorhídrico generalmente al 24%), durante 30 minutos (antes de utilizar el ácido, lea las instrucciones de uso y sea cuidadoso con su manipulado). Puede probar también con vinagre. Después enjuáguelas con abundante agua limpia.

AUMENTO DE PRESIÓN: Puede aumentar la presión de su sistema adquiriendo un equipo de bombeo. Consulte en el lugar donde compró el producto o en www.d-f.es

AGRADECEMOS-LHE SINCERAMENTE POR TER ADQUIRIDO ESTE PRODUTO. ESTAMOS CONSCIENTES DE QUE EXISTEM OUTRAS OPÇÕES QUE PARECEM SEMELHANTES, MAS QUE NÃO CONTAM COM AS VANTAGENS OFERECIDAS PELA NOSSA GAMA COMPLETA DE PRODUTOS DRIP&FRESH. VANTAGENS COMO, POR EXEMPLO, A ASSISTÊNCIA GRATUITA ATRAVÉS DO CHAT. SE ENCONTRAR ALGUM PROBLEMA DURANTE A INSTALAÇÃO, ACEDA A www.bit.ly/HotDF E INICIE O CHAT NO FINAL DA PÁGINA PARA OBTER AJUDA.

ANTES DE COMEÇAR, DEVE ESTAR CONSCIENTE DE **2 COISAS BÁSICAS** A TER EM CONTA:

1 NECESSITA PELO MENOS DE **3 BAR** DE PRESSÃO PARA QUE TUO FUNCIONE CORRETAMENTE.

2 OS SISTEMAS DE BAIXA PRESSÃO **PINGAM**. É ASSIM. QUALQUER UM DELES. A NÃO SER QUE TENHAM VÁLVULAS ANTI PINGO.

SE O ANTERIOR TEM ALGUM PROBLEMA SOLICITAMOS QUE DEVOLVA O MESMO PARA QUE SE LHE DEVOLVA O VALOR PAGO. DE QUALQUER DAS MANEIRAS, **LEIA ATENTAMENTE AS INSTRUÇÕES, POR FAVOR.**

PARA UMA INSTALAÇÃO BEM SUCEDIDA E SEM SURPRESAS, PRESTE MUITA ATENÇÃO A ESTES "7 MANDAMENTOS"

1. - PRECISA DE TER PELO MENOS 3 BAR DE PRESSÃO PARA QUE O SISTEMA FUNCIONE CORRETAMENTE.

2. - USE UMA PRESSÃO MÁXIMA DE 12 BAR. APESAR DISTO, DEVE ESTAR CONSCIENTE DE QUE OS SISTEMAS DE NEBULIZAÇÃO DOMÉSTICA PINGAM EM TODOS OS CASOS.

3. - MAS SE COMPROU UM KIT COM VÁLVULAS ANTI GOTA SERÁ CAPAZ DE EVITÁ-LO. TENHA EM MENTE QUE UMA DAS SAÍDAS DE ÁGUA DEVERÁ TER APENAS O BICO, POIS SERVIRÁ COMO SISTEMA DE DRENAGEM.

4. - DEIXE OS BICOS PARA O FIM. É A ÚLTIMA COISA A INSTALAR. MAIS À FRENTE SABERÁ PORQUÊ.

5. - NUNCA USE TESOURAS QUE ESMAGUEM O TUBO AO CORTÁ-LO. USE UM X-ATO OU TESOURAS ESPECIAIS, OU É MUITO PROVÁVEL QUE CONSIGA ARRANCAR AS JUNTAS INTERIORES DAS PEÇAS E ANULAR A SUA ESTANQUIDADE.

6. - MOLHE O TUBO EM ÁGUA COM SABÃO OU DETERGENTE E INSIRA-O COM FORÇA NAS PEÇAS. TEM QUE ENTRAR DOIS CENTÍMETROS DENTRO DAS PEÇAS.

7. - NÃO APERTE AS VÁLVULAS ANTIGOTAS DO KIT C5115A COM DEMASIADA FORÇA. ESMAGARÁ A JUNTA DE BORRACHA QUE EVITA QUE SAIA ÁGUA POR ONDE NÃO DEVE.

PASSOS PARA UMA INSTALAÇÃO CORRETA:

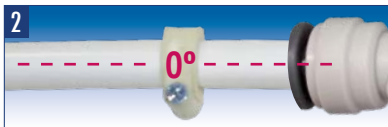
PASSO 1

PASSO um plano da instalação em papel após fazer as medições relevantes, **assinala** a localização desejada de cada bico e **corte** a tubagem pela medida necessária. Sugerimos uma distância entre os tês de 60 a 70 cm. **À OLHO, corte o tubo sem o esmagar e ligue** todas as troços entre si com os tês e curvas disponíveis. Assegure-se que introduziu o tubo **até ao fim** da peça. **Lembre-se, são 2 cm!**. Caso contrário, a água sairá pelas conexões.



PASSO 2

Use os **grampos** de fixação para fixar o tubo a uma altura recomendada de **2,5 y 3 m**. do solo. Para melhor funcionamento, certifique-se de que o tubo está **nivelado** horizontalmente na zona de nebulização. Assim conseguiremos **minimizar o pingar** de pulverização a pulverização.



PASSO 3

Ligue o adaptador com filtro à torneira de 3/4" mais próxima. Lembre-se que **pode utilizar** os programadores de torneira C5190 e C5191 para automatizar os ciclos de fecho e abertura da instalação. (<http://bit.ly/gamaDrip>).



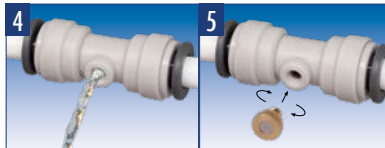
PASSO 4

NÃO coloque os **bicos**. Se colocou algum, retire-o e ligue a torneira de água para **limpar a tubagem por dentro**. Verifique que sai água por cada um dos tês.

PASSO 5

Agora sim. **Feche a torneira e enrosque os bicos** de latão nos tês. Certifique-se de que estão todos num ângulo de 90° a 45° relativamente à vertical. Assim, minimizaremos o seu gotejamento.

Já pode desfrutar da sua instalação de nebulização.



AMPLIAÇÃO:

Se o produto não cobrir toda a área a climatizar, **pode adquirir o Conjunto de Extensão Ref. C5120, que lhe proporcionará mais 3 metros de instalação, ou então adquirir separadamente todos os acessórios necessários para adaptar a instalação à medida das suas necessidades.**

PASSO 5 ALTERNATIVO

Apenas para o Kit C5115A.

Neste caso, é preciso **intercalar as válvulas pingo** entre o tê adaptador e o bico.

Com a válvula anti pingo conseguiremos reduzir significativamente e até **eliminar o gotejamento** em instalações de baixa pressão.

É necessário não colocar a válvula num dos emissores, que deve corresponder ao que estiver mais longe do início do sistema. Atuará como bico de drenagem de modo a garantirmos o funcionamento correto do resto das válvulas.



CUIDADO: NÃO APERTE MUITO!

PASSO 6 ★★★★★

Compartilhe!

Se está feliz com o resultado, compartilhe com vizinhos e amigos. Pode ser que tenham um pouco de inveja e decidam comprar o seu próprio sistema de nebulização doméstico.

Se não está contente com o resultado, é possível que tenha saltado algum passo ou que não tenhamos tido em mente um dos "7 mandamentos". Verifique tudo novamente, por favor e, se necessário, não hesite em contactar-nos.

FILTRAGEM: O sistema de nebulização, para ser fiável e duradouro, requer que a água de abastecimento não contenha impurezas, pois os bicos de nebulização têm uma passagem extremamente fina. Disparamos de filtros diferentes tanto para remover partículas em suspensão que podem acumular-se na água, como para extrair a calcário dissolvido. Veja qual se adapta melhor às suas necessidades. Lembre-se que se os bicos entupirem, nem sempre poderão ser reparados. Veja o parágrafo de manutenção mais à frente.

AUTOMATIZAÇÃO: Se não automatizar o sistema, não poderá controlar a quantidade de água que ele emite para o ambiente. Uma exposição de nebulização contínua de água irá obviamente molhar a área que estamos a arrefecer. Encontre o equilíbrio entre água e evaporação ao automatizar o sistema com um programador D&F. Disparamos de vários modelos. Dois deles funcionam a pilhas para conexão direta à torneira (referências C5190 e C5191) e outro através da rede elétrica e funciona a 220v (Ref. C5109). Todos lhe permitirão escolher os ciclos de abertura e fecho com menor ou maior quantidade de opções.

MANUTENÇÃO: No final da temporada, recomendamos que faça a descarga da água da tubagem. Para isso, desconecte a tubagem da torneira, desmonte os bicos de nebulização e instale-os de novo (depois de drenar o tubo) quando voltar a ser necessário usar o sistema. Pode instalar as tampas específicas Ref. C5113 como proteção. Se for o caso, guarde o programador num local limpo e seco. Se os bicos de nebulização ficarem entupidos, submerja-os numa solução com 12% de ácido clorídrico (a água-forte é, geralmente, 24% de ácido clorídrico), durante 30 minutos (antes de utilizar o ácido, leia as instruções de uso e tenha cuidado com o seu manuseamento). Também pode experimentar com vinagre. Depois enxague-os com água limpa em abundância.

AUMENTO DE PRESSÃO: Pode aumentar a pressão do seu sistema adquirindo equipamento de bombagem. Consulte no local onde comprou o produto ou em www.d-f.es