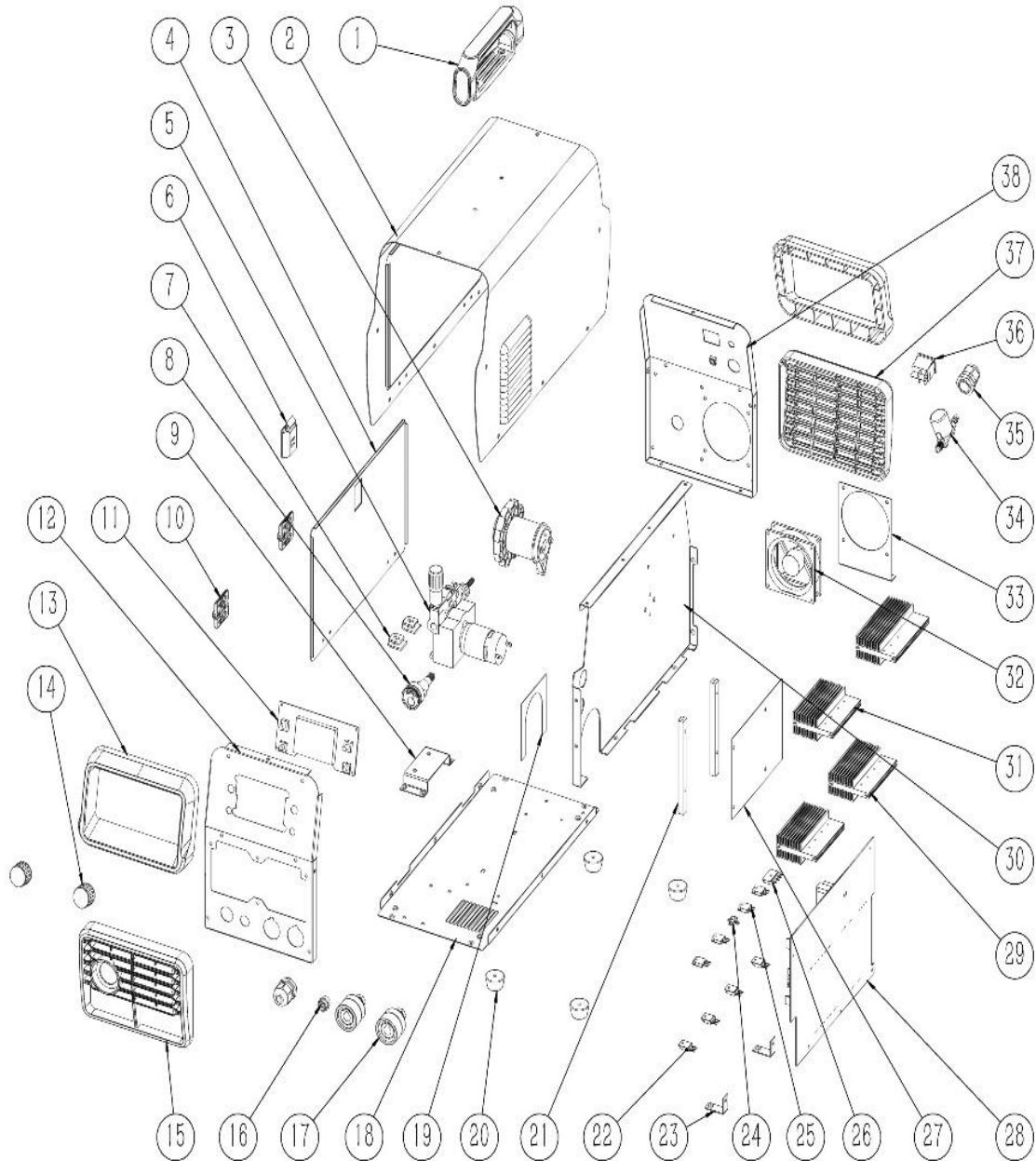


DESPIECE / DESMONTAGEM / DÉCOUPE / EXPLODED VIEW.



**LISTA DE COMPONENTES / LISTA DE COMPONENTES / LISTE DES COMPOSANTS /  
PART LIST**

<b>Pos.</b>	<b>Descripción/Descrição/Description/Description.</b>
1	Asa/Alça/Poignée/Handle.
2	Carcasa/Habitación/Boitier/Machine cover.
3	Eje bobina de hilo/Eixo da bobina/ Fil de la canette/Wire spool shaft.
4	Placa lateral/ Placa lateral / Plaque latérale /Side plate.
5	Alimentador hilo/Alimentador fio/Alimentation d'fil/Wire feeder.
6	Cierre/Fechar/Proche/Lock.
7	Junta/Junta/Joint/Gasket.
8	Motor alimentación/Motor alimentação/ Moteur d'alimentation/Wire feeder motor.
9	Soporte alimentación/Apoio alimentação/ Support d'alimentation /Wire feeder support.
10	Bisagra/ Dobradiça/ Charnière/Hinge.
11	Pantalla de control/Tela de controle/Écran de contrôle/Control board.
12	Panel frontal/Painel frontal/Panneau frontal/Front panel.
13	Panel superior plástico/ Painel superior plástico/ Panneau supérieur plastique /Uper plastic panel.
14	Selector/Seletor/ Sélecteur /Knob.
15	Panel inferior plástico / Painel inferior de plástico / Panneau plus bus en plastique /Downward plastic panel.
16	Enchufe 2 pins/Plugue 2 pins/Prise à deux broches/2-pin aviation plug.
17	Conector/Conector/Connecteur/Quick connector.
18	Panel inferior/Painel inferior/Panneau plus bus/Base plate.
19	Placa aislante/Placa isolante/Plaque isolante/Insulation plate.
20	Soporte goma/Apoio borracha/Support en caoutchouc/Rubber support.
21	Haz fijo/Feixe fixo/Poutre fixe/Fixed beam.
22	Diodo rectificador/Diodo retificador/Diode redressement/Rectifier diode.
23	Soporte placa circuito/Suporte placa circuito/Support carte circuit/Circuit board support.
24	Termistor/Termistor/Thermistance/Thermistor.
25	Transistores bipolares de puerta aislada/Transistores bipolares de porta isolada/ Transistors à grille isolée bipolaire/IGBT.
26	Puente rectificador/Ponte retificador/Pont redresseur/Rectifier bridge.
27	Placa bloqueo/Placa bloco/Plaque de block/Block plate.
28	Placa principal/Placa principal/Plaque principal/Main board.
29	Ventilador/Ventilador/Ventilateur/Fan.
30	Panel placa principal/Painel placa principal/Panneau plaque principal/Clapboard.
31	Ventilador/Ventilador/Ventilateur/Fan.
32	Ventilador/Ventilador/Ventilateur/Fan.
33	Soporte ventilador/Apoio ventilador/Support ventilateur/Fan support.
34	Válvula solenoid/Válvula solenóide/Électrovanne/Solenoid valve.
35	Hebilla/Fivela/Boucle/Buckle.
36	Interruptor/Interruptor/Interrupteur/Power switch.
37	Panel inferior plástico / Painel inferior de plástico / Panneau plus bus en plastique /Downward plastic panel.
38	Panel trasero/Painel traseiro/Panneau arrière/Rear panel.