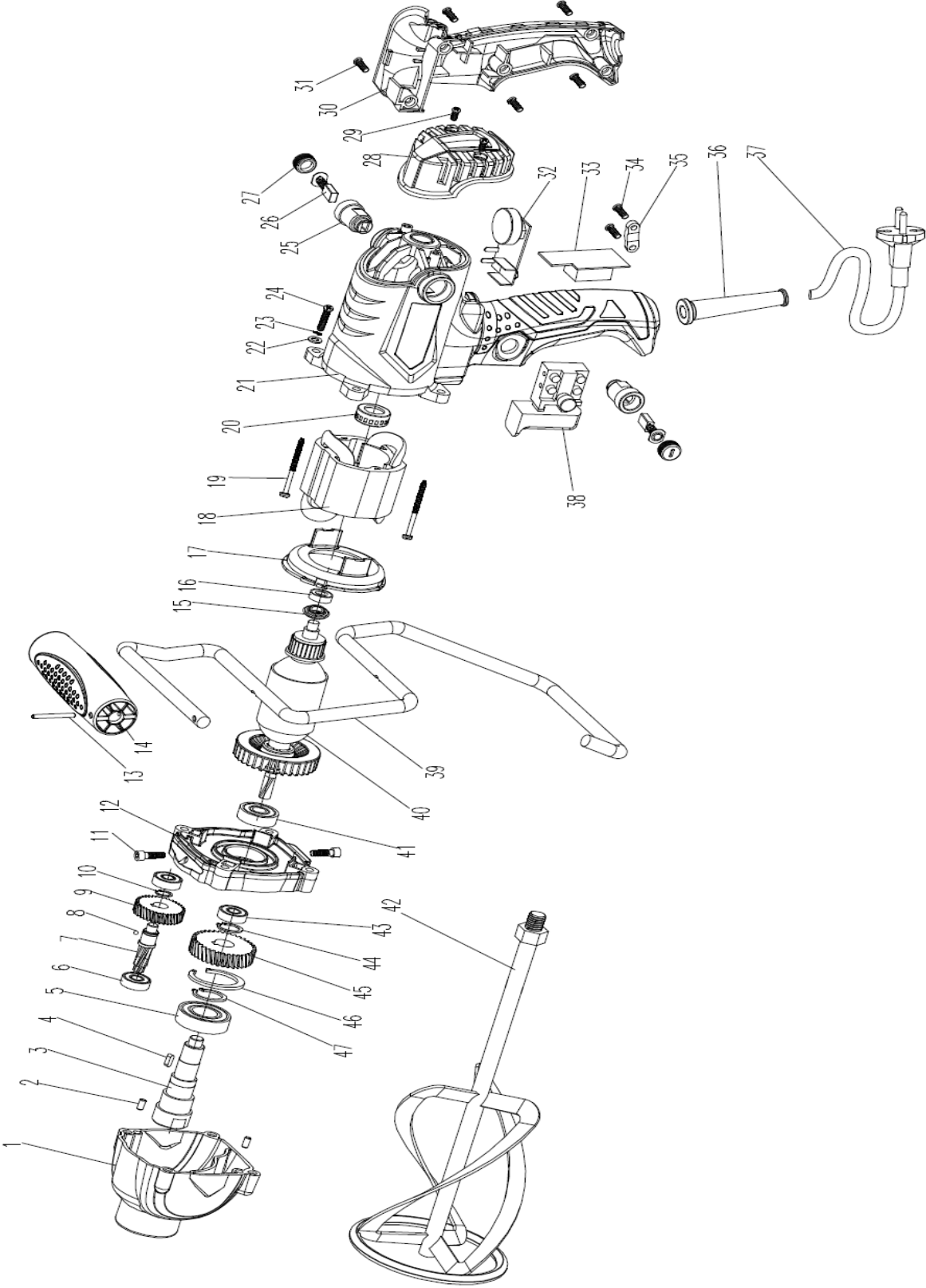


9. DESPIECE / DESMONTAGEM / DÉCOUPE / EXPLODED VIEW.



10. LISTA DE COMPONENTES / LISTA DE COMPONENTES / LISTE DES COMPOSANTS / PART LIST

Pos.	Descripción/Descrição/Description/Description.
1	Carcasa/Habitación/Boitier/Machine cover.
2	Pin ubicación/Localização do pino/Emplacement des broches/Locating pin
3	Huso/Fuso/Broche/Spindle.
4	Llave paralela/Chave paralela/Clé parallèle/Parallel key.
5	Rodamiento/Rolamento/Palier/Bearing (6003 2RS)
6	Rodamiento/Rolamento/Palier/Bearing (607)
7	Eje engranaje 2º nivel/Eixo engrenagem 2º nível/Arbre d'engrenage 2e niveau/Second-level gear shaft.
8	Bola de acero/Bola de aço/Bille d'acier/Steel Ball. (3)
9	Engranaje primer nivel/Engrenagem de primeiro nível/Équipement premier niveau/First-level gear.
10	Anillo de seguridad/Anel de segurança/Anneau de sécurité/Safety ring.
11	Tornillos hexagonales/Parafusos hexagonais/Boulons hexagonaux/Hex Screws (M5x16).
12	Cubierta intermedia/Capa intermediária/Couverture intermédiaire/Middle cover.
13	Pin ubicación/Localização do pino/Emplacement des broches/Locating pin
14	Mango auxiliar/Alça auxiliar/Poignée auxiliaire/Auxiliary handle.
15	Placa asilante/Placa isolante/Plaque isolante/Insulating plate.
16	Rodamiento/Rolamento/Palier/Bearing (607)
17	Cubierta del ventilador/Tampa do ventilador/Couvercle du ventilateur/Fan shroud.
18	Estátor/Estator/Stator/Stator.
19	Tornillos/Parafusos/Des vis/Screws (ST4X50).
20	Cubierta rodamiento/Capa rolamento/Couvercle palier/Bearing cover.
21	Cubierta motor/Capa motor/couvercle motor/Motor cover.
22	Arandela plana/Arruela plana/Rondelle plate/Flat washer. (5)
23	Arandela de resorte/Arruela elástica/Volant élastique/Spring washer. (5)
24	Tornillos/Parafusos/Des vis/Screws (M5x35).
25	Portaescobillas/Porta escova/Porte-balais/Brush holder.
26	Escobillas/Escovas/Brosses/Carbon brushes. (5X8X14)
27	Tapa escobillas/Tampa escovas/Couvercle brosses/Brushes cover.
28	Cubierta trasera/Contracapa/Cache arrière/Rear cover.
29	Tornillos/Parafusos/Des vis/Screws (ST4X14).
30	Mango/Alça/Poignée/Handle.
31	Tornillos/Parafusos/Des vis/Screws (ST4X18).
32	Regulador velocidad/Regulador velocidade/Régulateur vitesse/Speed adjuster.
33	Compatibilidad electromag./Compatibilidade eletromag./Compatibilité électromagnétique/EMC.
34	Tornillos/Parafusos/Des vis/Screws (M4x12).
35	Sujetacable/Braçadeira/Attache de câble/Cable plate.
36	Protector del cable/Protetor de cabo/Protecteur de câble/Cable cover.
37	Cable/Cabo/Câble/Cable.
38	Interruptor/Interruptor/Commutateur/Switch.
39	Soporte metálico/Suporte metálico/Support métallique/Metal support.
40	Rotor/Rotor/rotor/Rotor.
41	Rodamiento/Rolamento/Palier/Bearing (629).
42	Varilla mezcladora/Vareta de mistura/Pale de mélange/Mixer paddle.
43	Rodamiento/Rolamento/Palier/Bearing.
44	Anillo elástico del eje/Anel de pressão do eixo/Anneau élastique d'arbre/Circlip for shaft.
45	Engranaje de segundo nivel/Engrenagem de 2º nível/Engrenage de 2e niveau/Second-level gear.
46	Anillo elástico del eje/Anel de pressão do eixo/Anneau élastique d'arbre/Circlip for shaft.
47	Anillo elástico/Anel de pressão/Anneau élastique/Circlip.