

Art. 539B

DATI TECNICI - TECHNICAL DATA - TECHNISCHE DATEN - DONNÉES TECHNIQUES - DATOS TÉCNICOS - DADOS TÉCNICOS

Lunghezza - Length - Länge - Longueur - Longitud - Comprimento	(mm)	1500
Larghezza - Width - Breite - Largeur - Anchura - Largura	(mm)	800
Altezza - Height - Höhe - Hauteur - Altura - Altura	(mm)	1600
Massa - Weight - Masse - Masse - Peso - Massa	(Kg)	81
Tipo motore - Type of moto - Motortyp - Type de moteur - Tipo de motor - Tipo de motor		Induzione - Induction type - Induktionsmotor - À Induction - Inducción - Indução
Potenza motore - Motor Power - Motorleistung - Puissance moteur - Potencia del motor - Potência do motor	(W)	1350/1600 art. 539B
Tensione di alimentazione - Supply voltage - Versorgungsspannung - Tension d'alimentation - Tensión de alimentación - Tensão de alimentação	(V)	400 TF
Frequenza - Frequency - Frequenz Hz - Fréquence - Frecuencia - Frequência	(Hz)	50
Velocità - Speed - Drehzahl - Vitesse - Velocidad - Velocidade		1400/2800
Dimensioni - Dimensions - Abmessungen - Dimensions MAXI de l - Tamaño - Dimensões: Nastro, Belt, Band, Ruban, Cinta, Tapete Disco, Disc, Kreis, Disque, Disco, Disco	(mm) (mm)	150x1750 400

SCHEMA ELETTRICO / WIRING DIAGRAM / ELEKTRISCHER SCHALTPLAN / SCHÉMA ÉLECTRIQUE
ESQUEMA ELÉCTRICO / ESQUEMA ELÉCTRICO

IT

I	Interruttore Start/Stop
C	Condensatore
PE	Messa a terra
CP	Commutatore di velocità
U<	Relé di minima tensione
I>	Relè amperometrico regolabile
ALT	Pulsante arresto emergenza
START	Pulsante di marcia
STOP	Pulsante di arresto
IMT	Interruttore magneto-termico
M, M1, M2	Motore
L1, L2, L3	Linea di alimentazione

EN

I	Start/Stop selector switch
C	Condensator
PE	Grounding point
CP	Speed changeover switch
U<	Min. voltage relay
I>	Adjustable amperometric relay
ALT	Emergency stop button
START	Run pushbutton
STOP	Stop pushbutton
IMT	Main cut-off switch
M, M1, M2	Motor
L1, L2, L3	Power supply line

DE

I	Start/Stop-Schalter
C	Kondensator
PE	Erdung
CP	Zweiwegschalter
U<	Mindestspannungrelais
I>	Einstellbares Stromrelais
ALT	NOTAUS-Taste
START	Starttaste
STOP	Stopptaste
IMT	Haupt-Wärmeschutzschalter
M, M1, M2	Motor
L1, L2, L3	Versorgungsleitung

FR

I	Interrupteur Marche / Arrêt
C	Condensateur
PE	Mise à la terre
CP	Commutateur vitesses
U<	Relais à tension mini
I>	Relais ampérométrique réglable
ALT	Bouton poussoir d'urgence
START	Bouton de marche
STOP	Bouton d'arrêt
IMT	Interrupteur general magneto-thermique
M, M1, M2	Moteur
L1, L2, L3	Ligne d'alimentation

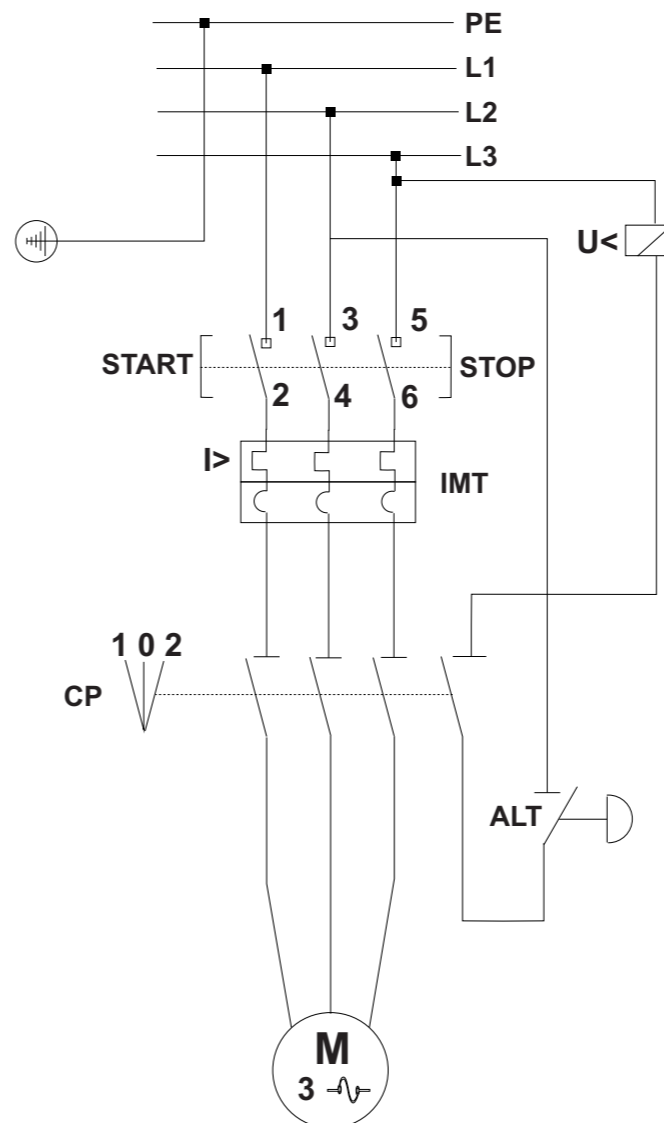
ES

I	Interruptor Start/Stop
C	Condensador
PE	Toma de tierra
CP	Commutador de velocidades
U<	Relé de tensión mínima
I>	Relé amperimétrico regulable
ALT	Pulsador de parada de emergencia
START	Pulsador de marcha
STOP	Pulsador de parada
IMT	Interruptor general termomagnético
M, M1, M2	Motor
L1, L2, L3	Línea de alimentación

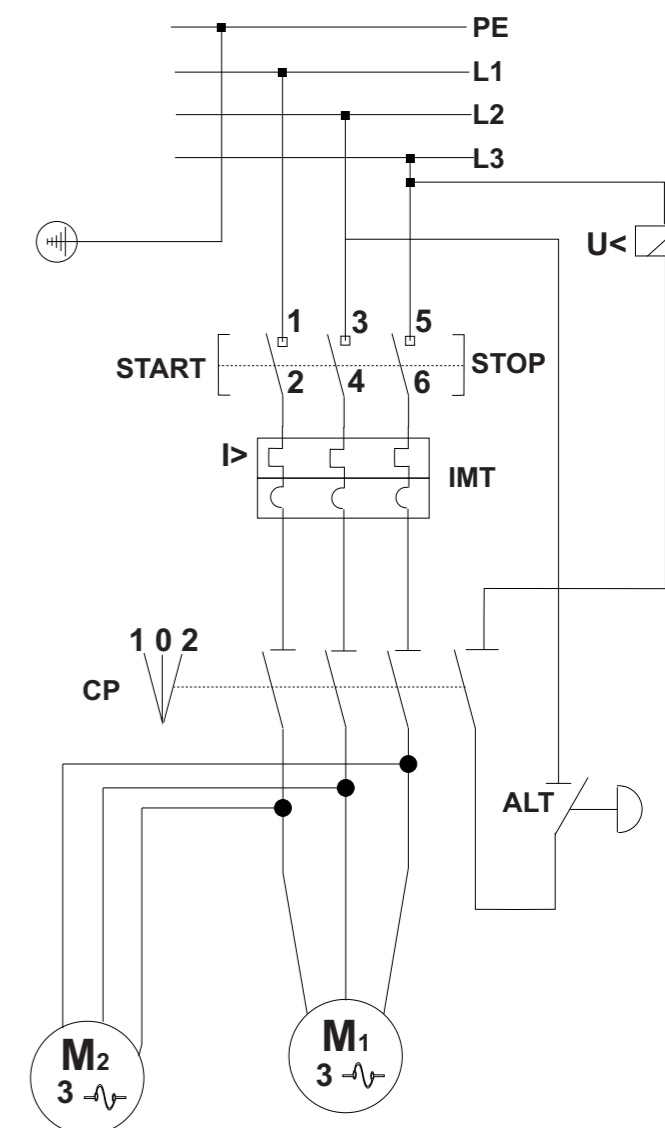
PT

I	Interruptor Start/Stop
C	Condensador
PE	Ligação à terra
CP	Comutador de Velocidades
U<	Relé de mínima tensão
I>	Relé amperométrico regulável
ALT	Botão de paragem de emergência
START	Botão de arranque
STOP	Botão de paragem
IMT	Interruptor geral magnetotérmico
M, M1, M2	Motor
L1, L2, L3	Linha de alimentação

6.95.10.31

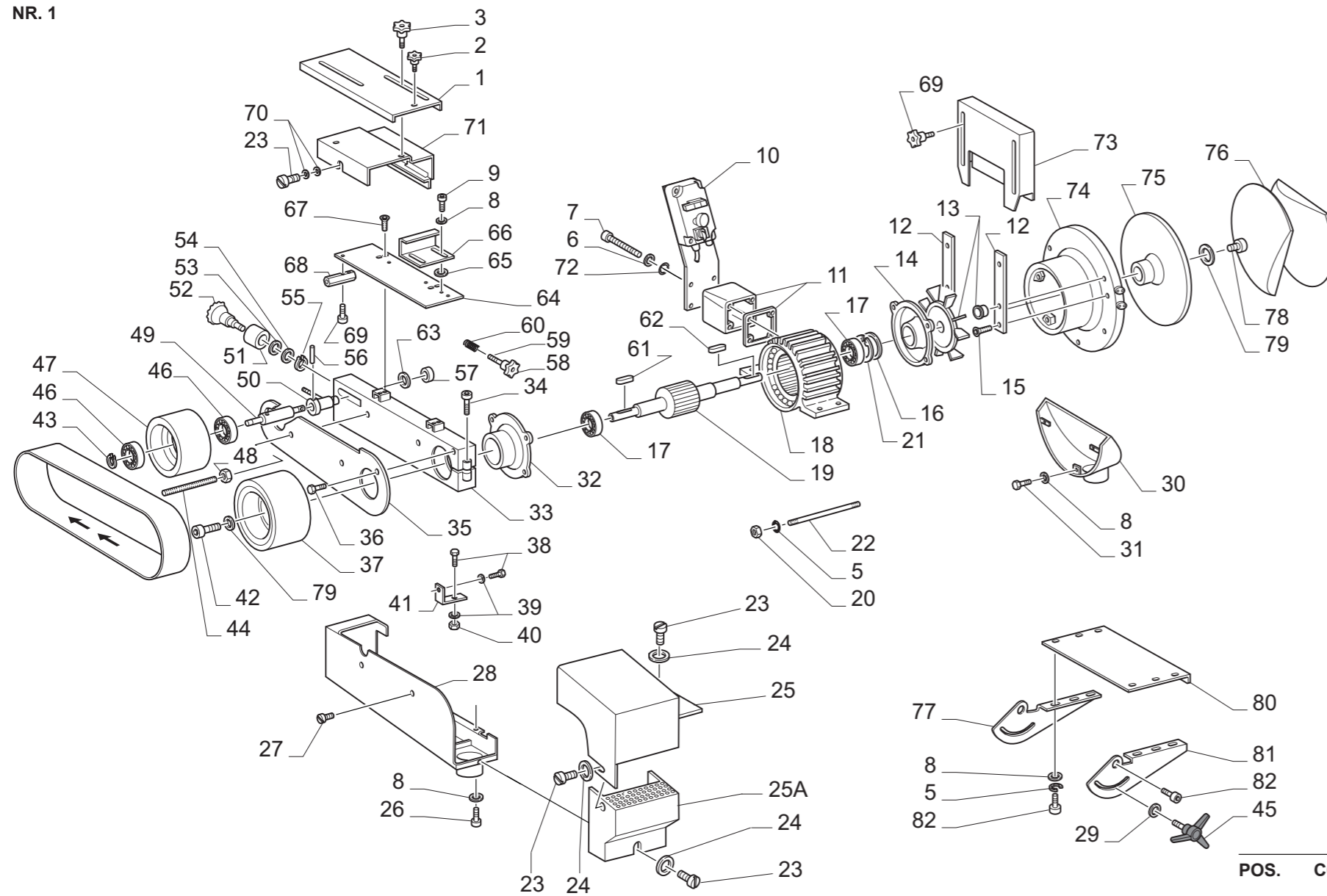


6.95.10.35



Art. 539B
TAVOLE RICAMBI - SPARE PARTS - ERSATZTEILE - PIECES DE RECHANGE - REPUESTOS - PEÇAS DE MUDANÇA

NR. 1



POS.	COD./KOD.	NOTE/MERKE/NOTES/ NOTA/NOTAS
NR. 1		
1	5.18.17.13	
2	0.14.00.63	
3	0.14.00.64	
4		
5		
6	0.12.01.05	
7	0.31.05.60	
8		
9		
10	7.80.02.73	
11	0.04.25.49	
12	5.13.08.09	
13	0.11.20.11	
14	5.04.27.59	
15	0.38.08.15	
16	0.15.50.09	
17	0.52.62.05	
18	7.80.10.73	
19	7.01.36.16	

POS.	COD./KOD.	NOTE/MERKE/NOTES/ NOTA/NOTAS
20	0.10.07.06	
21	0.15.51.07	
22	5.17.30.28	
23	0.32.05.10	
24	0.12.08.06	
25	5.18.29.01	
25A	5.18.18.06	
26	0.32.06.10	
27	0.32.05.10	
28	5.18.17.10	
29	0.12.08.06	
30	5.18.22.75	
31	0.31.06.12	
32	5.04.27.58	
33	5.13.78.96	
34	0.32.10.45	
35	5.18.17.11	
36	0.31.10.16	
37	5.21.40.11	
38	0.31.08.16	
39	0.12.01.08	
40	0.10.01.08	
41	5.13.04.04	
42	0.32.10.20	
43	0.15.11.17	
44	5.12.20.14	
45	5.14.00.10	
46	0.52.62.03	
47	5.21.42.14	
48	0.10.01.10	
49	5.00.20.50	
50	5.13.06.99	
51	5.06.10.32	
52	5.14.00.24	
53	0.12.11.17	
54	5.18.17.18	
55	0.15.11.15	
56	0.15.06.11	
57	0.10.61.35	
58	0.14.00.40	
59	0.41.08.60	
60	5.08.01.11	
61	0.15.01.40	
62	0.15.01.42	
63	5.12.40.23	
64		
65	0.12.07.14	
66	5.13.03.54	
67	0.38.08.20	
68	5.12.15.59	
69	0.32.06.20	
70	0.12.07.06	
71	5.18.17.12	
72	0.12.02.05	
73	5.18.17.09	
74	5.18.05.21	
75	5.13.25.25	
76	3.23.75.10	
77	5.13.03.32	
78	0.32.08.20	
79	0.12.90.02	
80	5.13.03.33	
81	5.13.03.31	
82	0.32.06.12	