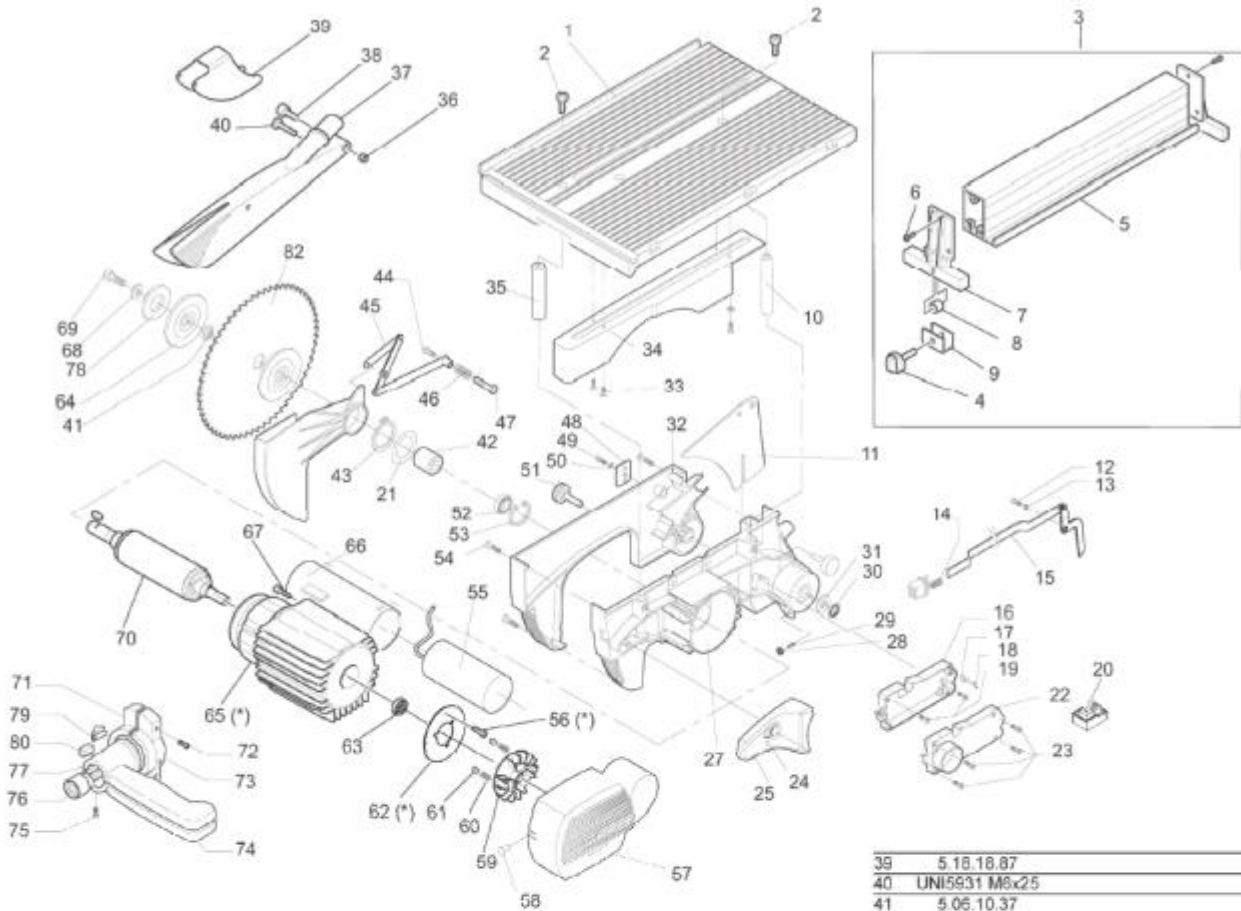




Referencia: **FM-305PRO**



Referencia: **FM-305PRO**

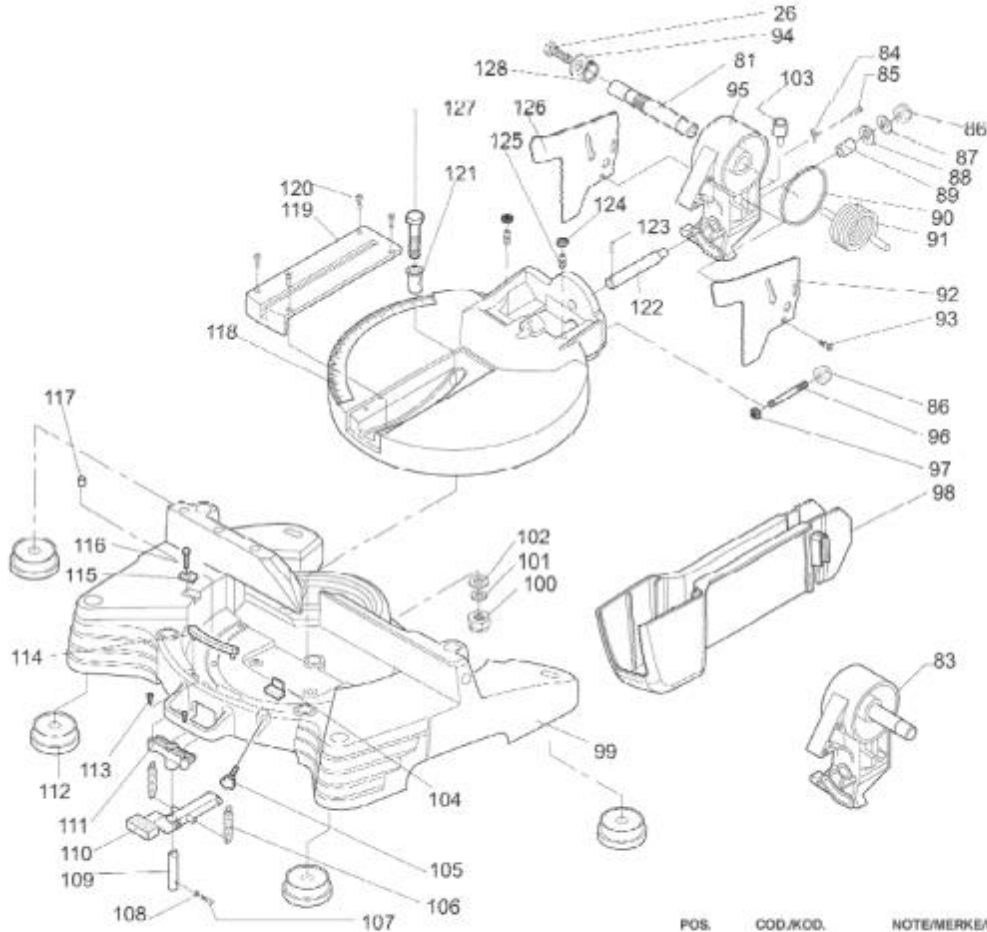


POS.	COD./COD.	NOTE/MERKE/NOTES/ NOTA/NOTAS
1	7.13.07.09	
2	0.32.06.17	
3	7.13.06.57	
4	0.14.01.03	
5	5.13.06.03	
6	0.42.07.66	
7	5.13.04.80	
8	0.10.01.08	
9	5.13.80.19	
10	5.13.07.67	
11	5.18.30.67	
12	UNI 6109 M5x16	
13	5.10.01.43	
14	5.08.01.30	
15	7.13.05.75	
16	5.18.28.52	
17	5.15.45.01	
18	UNI 6954 P8x22	
19	UNI 6954 M4x8	

20	0.15.50.01	
21	0.15.50.04	
22	5.18.25.89	
23	UNI 6954 P8x22	
24	0.40.04.08	
25	5.18.25.72	
26	0.31.08.16	
27	5.04.28.25	
28	UNI 5599 M6	
29	0.41.06.06	
30	0.10.61.15	
31	0.12.01.16	
32	5.18.28.62	
33	UNI 6954 P4x6.5	
34	5.18.16.66	
35	5.13.09.65	
36	0.10.11.06	
37	5.18.18.88	
38	UNI5931 M8x25	

39	5.18.18.87	
40	UNI5931 M8x25	
41	5.06.10.37	
42	5.12.06.55	
43	D36E UNI 7435	
44	5.17.00.01	
45	7.13.07.06	
46	5.08.01.29	
47	5.10.01.47	
48	5.13.30.08	
49	UNI5931 M6x16	
50	0.12.02.06	
51	0.14.00.70	
52	0.52.62.03	
53	D40I UNI 7437	
54	DIN7500 M5x20	
55	0.84.00.28	
56	0.40.04.05 (*)	
57	5.18.28.50	
58	DIN7500 M4x20	
59	5.11.20.27	
60	5.08.10.41	
61	5.15.20.66	
62	5.15.20.76 (*)	
63	0.53.62.01	
64	5.19.02.95	
65	7.80.11.09 (*)	
66	5.18.28.53	
67	0.32.05.55	
68	0.12.03.08	
69	0.32.08.26	
70	7.01.36.44	
71	5.13.80.07	
72	0.42.08.73	
73	5.13.80.08	
74	5.05.01.44	
75	0.42.08.74	
76	5.14.30.13	

Referencia: **FM-305PRO**



POS.	COD./KOD.	NOTE/MERKE/NOTES/ NOTA/NOTAS
107	UNI5931 M3x30	
108	0.10.11.03	
109	5.17.10.77	
110	5.14.20.96	
111	5.13.30.03	
112	5.13.77.93	
113	0.32.05.15	
114	5.18.29.00	
115	5.15.95.14	
116	0.40.04.05	
117	5.12.15.52	
118	5.13.80.02	
119	5.18.25.89	
120	0.40.04.01	
121	0.06.30.35	
122	5.17.05.30	
123	0.15.23.19	
124	0.10.04.06	
125	0.41.06.08	
126	5.18.18.21	
127	UNI5739 M10x45	
128	0.15.11.16	
(*)	7.80.11.10	

POS.	COD./KOD.	NOTE/MERKE/NOTES/ NOTA/NOTAS
77	5.05.01.43	
78	0.12.07.14	
79	5.14.30.12	
80	0.80.26.11	
81	5.00.15.60	
82	3.27.85.48	
83	7.13.06.24	
84	5.15.95.06	
85	0.42.04.66	
86	0.10.11.08	
87	0.12.01.08	
88	0.08.02.56	
89	5.06.30.69	
90	5.12.40.51	
91	5.08.01.35	
92	5.18.18.22	
93	0.38.05.10	
94	0.12.07.08	
95	5.13.78.72	
96	0.45.08.80	
97	0.10.01.08	
98	5.18.18.19	
99	5.13.37.89	
100	0.10.11.11	
101	0.08.02.57	
102	0.12.07.08	
103	0.40.06.07	
104	5.13.79.02	
105	0.14.00.78	
106	5.08.10.26	