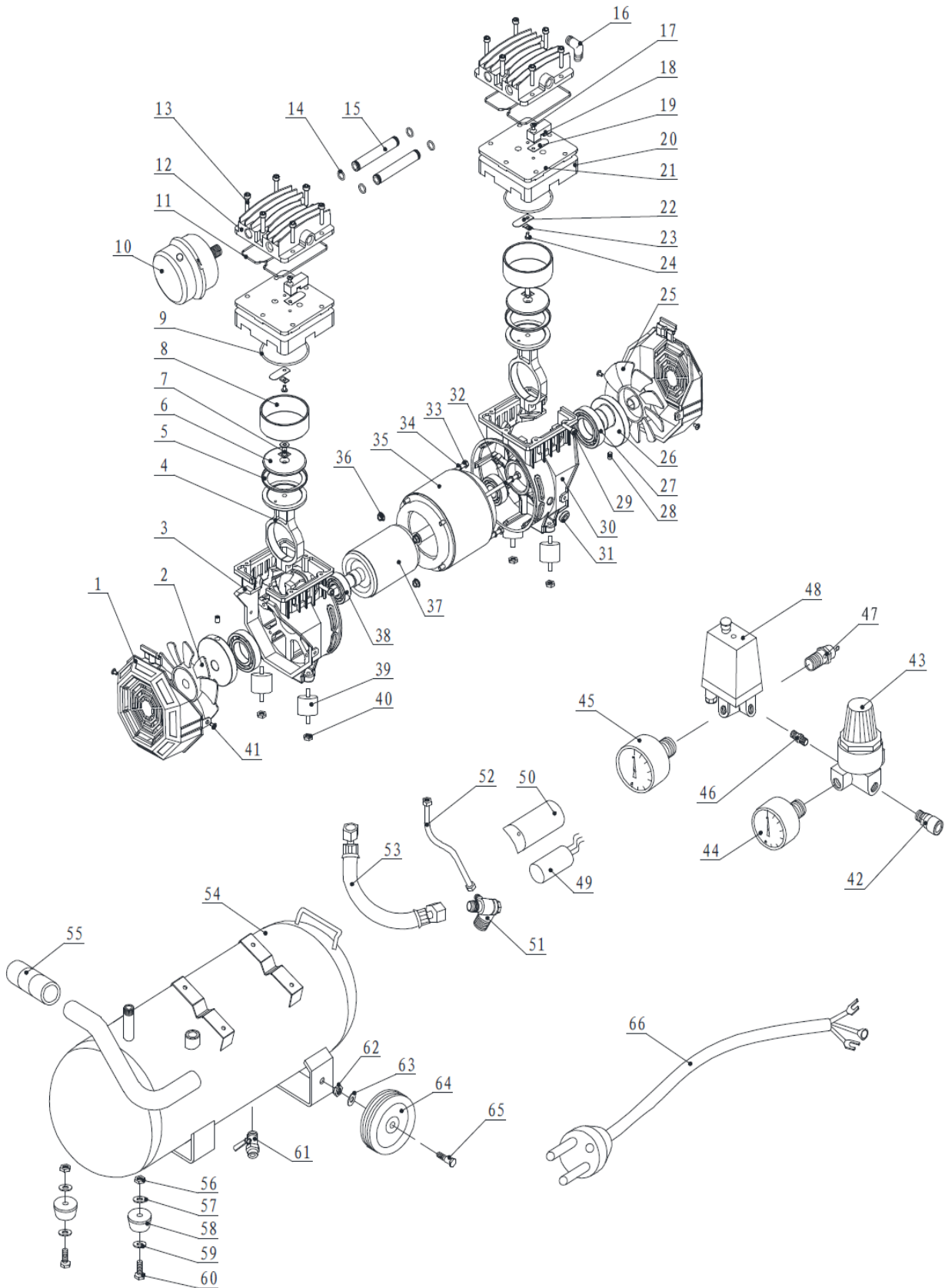


DESPIECE / DESMONTAGEM / EXPLODED VIEW.



LISTA DE COMPONENTES / LISTA DE COMPONENTES / PART LIST

Nº/No.	Descripción/Descrição/Description.
1	Cubierta/Cobertura/Covery.
2	Ventilador izquierdo/Ventilador esquerdo/Left fan.
3	Cárter izquierdo/cárter esquerdo/Left crankcase.
4	Conexión a tierra/Ligação à terra/connecting grid.
5	Copa pistón/copo de pistão/Piston cup.
6	Placa ciega/Prato cego/Blinder plate.
7	Tornillo/Parafuso/Bolt.
8	Cilindro/Cilindro/Cylinder.
9	Filtro de aire/Filtro de ar/Air filter.
10	Anillo obturador/Anel do obturador/Obturing ring.
11	Anillo obturador/Anel do obturador/Obturing ring.
12	Cabeza del cilindro/Cabeça de cilindro/Cylinder head.
13	Tornillo/Parafuso/Bolt.
14	Anillo obturador/Anel do obturador/Obturing ring.
15	Tubo de conexión/Tubo de conexão/Connecting pipe.
16	Codo/Cotobelo/Elbow.
17	Tornillo/Parafuso/Bolt.
18	Bloque limitador/Bloco limitador/Limited block.
19	Válvula/Válvula/Valve.
20	Arandela de ajuste/Arruela de ajuste/Adjusting washer.
21	Placa de válvulas/Placa de válvulas/Valve plate.
22	Válvula/Válvula/Valve.
23	Arandela/Arruela/Washer.
24	Tornillo/Parafuso/Bolt.
25	Ventilador derecho/Ventilador certo/Right fan.
26	Sello del eje/Vedação do veio/Shaft seal.
27	Rodamiento/Rolamento/Bearing. 6908-2Z.
28	Tornillo/Parafuso/Bolt.
29	Tornillo/Parafuso/Bolt.
30	Cárter derecho/cárter certo/Right crankcase.
31	Anillo de protección/Anel de proteção/Protecting ring.
32	Tornillo/Parafuso/Bolt.
33	Tornillo/Parafuso/Bolt.
34	Muelle/Mola/Spring.
35	Estátor/estator/Stator.
36	Tuerca/Porca/Nut.
37	Rotor/Rotor/Rotator.
38	Rodamiento/Rolamento/Bearing. 6203-2Z.
39	Soporte antivibración/Suporte antivibração/Vibration column.
40	Tuerca/Porca/Nut.
41	Tornillo/Parafuso/Bolt.
42	Válvula de descarga/Válvula de desinflado/Deflation valve.
43	Regulador/Regulador/Regulator.
44	Manómetro/Medidor de pressão/Gauge. Ø40mm.
45	Manómetro/Medidor de pressão/Gauge. Ø50mm.
46	Conector/conector/Connector.
47	Válvula de seguridad/Válvula de segurança/Safety valve.
48	Presostato/Interruptor de pressão/Pressure switch.
49	Condensador/Condensador/Capacitor.
50	Tapa del condensador/Tampa do condensador/Capacitor cover.
51	Válvula antirretorno/Válvula de retenção/Check valve.
52	Tubo de descarga/Tubo de descarga/Unloading tube.
53	Tubo/Tubo/Pipe.
54	Depósito/Deposito/Tank.
55	Manguito del asa/Lidar com manga/Handle sleeve.
56	Tuerca/Porca/Nut.
57	Arandela/Arruela/Washer.
58	Pie amortiguador/Almofada de pé/Cushion foot.
59	Arandela/Arruela/Washer.
60	Tornillo/Parafuso/Bolt.
61	Válvula de drenaje/Válvula de drenagem/Drain cock.
62	Tuerca/Porca/Nut.
63	Arandela/Arruela/Washer.
64	Rueda/Roda/Wheel.
65	Tornillo/Parafuso/Bolt.
66	Cable de alimentación/Cabo de alimentação/Power cable.