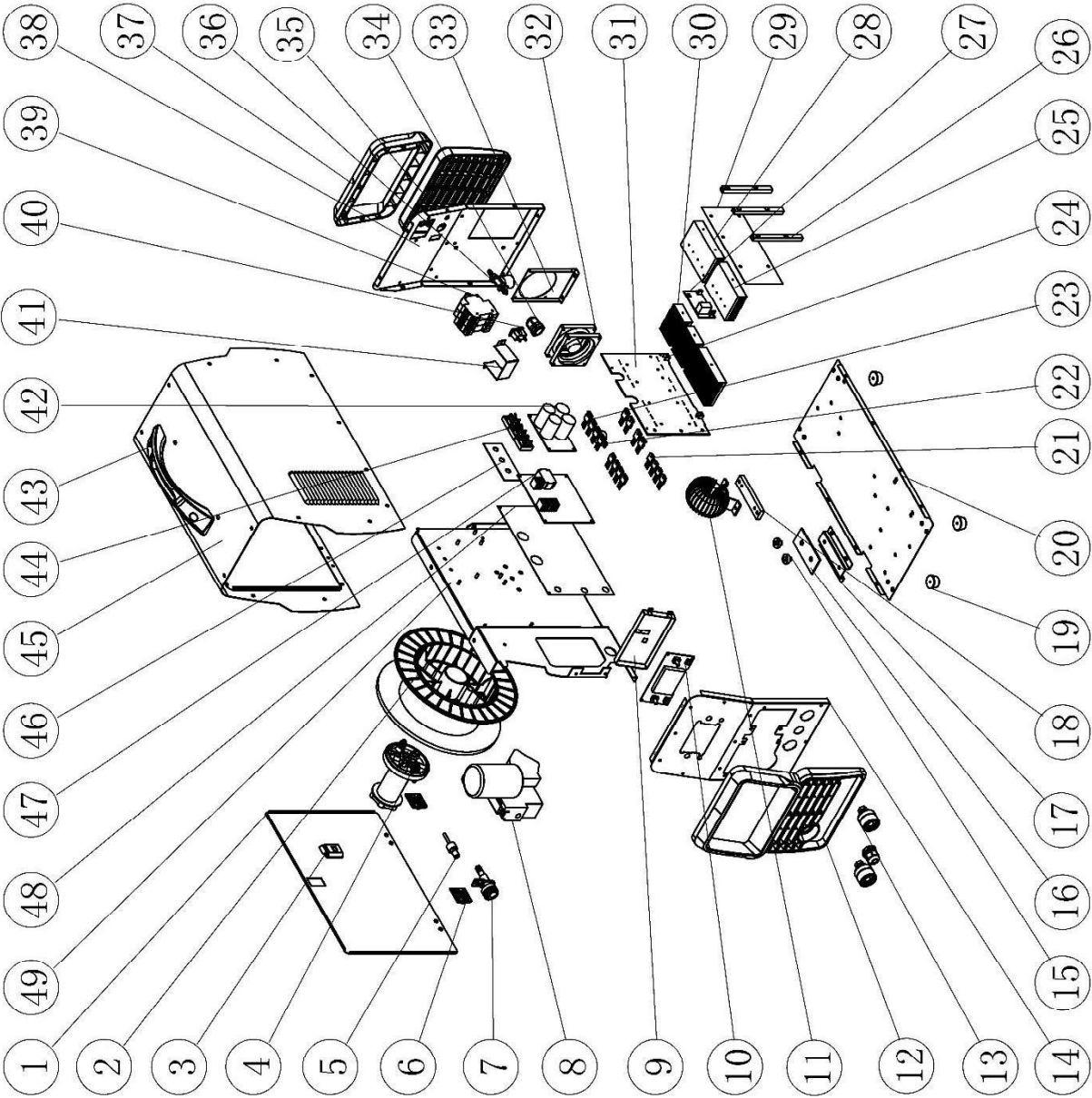


DESPIECE / DESMONTAGEM / DÉCOUPE / EXPLODED VIEW.



LISTA DE COMPONENTES / LISTA DE COMPONENTES / LISTE DES COMPOSANTS / PART LIST

| Pos. | Descripción/Descrição/Description/Description. |
|------|---|
| 1 | Panel lateral izqda./Painel lateral deixou /Panneau latérale gauche /Left side plate. |
| 2 | Soporte bobina / Suporte bobina / Support bobine / Wire tray. |
| 3 | Cierre/Fechar/Proche/Buckle. |
| 4 | Eje bobina de hilo/Eixo da bobina/ Fil de la canette/Wire spool shaft. |
| 5 | Pieza alimentador hilo/Peça alimentador fio/Partie alimentation d'fil/Wire feeder accesory. |
| 6 | Bisagra/ Dobradiça/ Charnière/Hinge. |
| 7 | Euroconector/Scart/Péritel/Euroconnector. |
| 8 | Motor alimentación/Motor alimentação/ Moteur d'alimentation/Wire feeder motor. |
| 9 | Panel superior plástico/ Painel superior plástico/ Panneau supérieur plastique /Upper plastic panel. |
| 10 | Pantalla de control/Tela de controle/Écran de contrôle/Control board. |
| 11 | Transformador/Transformador/Transformateur/Transformer. |
| 12 | Panel inferior plástico / Painel inferior de plástico / Panneau plus bus en plastique /Downward plastic panel. |
| 13 | Conector/Conector/Connecteur/Quick connector. |
| 14 | Panel frontal/Painel frontal/Panneau frontal/Front panel. |
| 15 | Pieza alimentador hilo 1/Peça alimentador fio 1/Partie alimentation d'fil 1/Wire feeder accesory 1. |
| 16 | Pieza alimentador hilo 2/Peça alimentador fio 2/Partie alimentation d'fil 2/Wire feeder accesory 2. |
| 17 | Soporte alimentación/Apoio alimentação/ Support d'alimentation /Wire feeder support. |
| 18 | Placa aislante/Placa isolante/Plaque isolante/Insulation board. |
| 19 | Soporte goma/Apoio borracha/Support en caoutchouc/Rubber support. |
| 20 | Panel inferior/Painel inferior/Panneau plus bus/Base plate. |
| 21 | Diodo recuperación rápida/Diodo recuperação rápida/Diode récupération rapide/Fast recovery diode. |
| 22 | Sensor temperatura/Sensor temperatura/Capteur température/Temperature sensor. |
| 23 | Transistores bipolares de puerta aislada/Transistores bipolares de porta isolada/ Transistors à grille isolée bipolaire/IGBT. |
| 24 | Radiador 3/Radiador 3/Radiauteur 3/Radiator 3. |
| 25 | Radiador 2/Radiador 2/Radiauteur 2/Radiator 2. |
| 26 | Columna 1/Coluna 1/colonne 1/Column 1. |
| 27 | Placa potencia/Placa potência/Plaque puissance/Heating power board. |
| 28 | Radiador 2/Radiador 2/Radiauteur 2/Radiator 2. |
| 29 | Parabrisas/Parabrisa/Pare-brise/Windshield. |
| 30 | Radiador 3/Radiador 3/Radiauteur 3/Radiator 3. |
| 31 | Placa principal parche/Placa remendo principal/Plaque brassage principal/Patch main board. |
| 32 | Ventilador/Ventilador/Ventilateur/Fan. |
| 33 | Soporte ventilador/Apoio ventilador/Support ventilateur/Fan support. |
| 34 | Hebilla/Fivela/Boucle/Buckle. |
| 35 | Panel trasero inferior/Painel traseiro inferior/Panneau arrière plus bus/Rear plastic panel down. |
| 36 | Válvula solenoide/Válvula solenóide/Électrovanne/Solenoid valve. |
| 37 | Panel frontal superior/Painel frente superior/Panneau devant supérieur/Front plastic panel up. |
| 38 | Panel trasero/Painel traseiro/Panneau arrière/Rear panel. |
| 39 | Interruptor del disyuntor/Interruptor do disjuntor/Interrupteur de disjoncteur/Circuit breaker switch. |
| 40 | Interruptor/Interruptor/Interrupteur/Power switch. |
| 41 | Componente Interruptor/Componente interruptor/Composant interrupteur/Switch parts. |
| 42 | Placa alimentación filtro/Placa alimentação filtro/Plaque d'alimentation du filtre/Filter power supply board. |
| 43 | Asa/Alça/Poignée/Handle. |
| 44 | Puente rectificador/Ponte retificador/Pont redresseur/Rectifier bridge. |
| 45 | Carcasa/Habitación/Boitier/Metal case. |
| 46 | Placa refuerzo aluminio/Placa reforço alumínio/Plaque renfort aluminium/Aluminum plate reinforcement. |
| 47 | Placa principal/Placa principal/Plaque principal/Main board. |
| 48 | Placa aislante/Placa isolante/Plaque isolante/Insulation board. |
| 49 | Divisor/Divisor/Diviseur/Partition. |