

MULTIPROCESO

MINIMIG120N



Multiproceso
3 en 1

DIGITAL
DISPLAY

MMA

Hilo s/Gas

TIG LIFT

DC

230 v

IGBT
INTEGRADO

Versátil inverter de graduación manual multiproceso 3-en-1 para procesos Hilo sin Gas (FCAW) / MMA / TIG-LIFT 120 amperios diseñada para satisfacer las necesidades semi-profesionales de la soldadura. Incorpora pantalla amplia LCD de fácil lectura que otorga gran precisión de parámetros. Sus dimensiones y peso lo hace un equipo ideal de fácil de transportar .

- Multiproceso manual
- Puede soldar Hilo sin gas (FCAW Fluxed Cored Are Wlding), MMA y TIG LIFT (DC).
- Acepta bobinas de hasta 1 kg / 100 mm 0.

Dispone de:

- Lector digital de amperaje y velocidad de hilo.
- Antorcha independiente con conexión.
- Incluye pinza porta-electrodo, pinza de masa, careta manual . antorcha, punta 0.8 (montada) y punta de



| Referencia | Tensión 50-60Hz | Consumo (Kw) | Corriente Input (Amp.) | Regulación (Amp.) | | Ciclo trabajo EN60974-1 | Factor de potencia |
|-----------------------------|--------------------------|----------------------|---------------------------|----------------------|-----------|----------------------------|-----------------------|
| CE-MINIMIG120N | 230V -1PH 50-60Hz | 1.8-2.9 | 40-54 | 10-120AMP | | 120AMP 40% | 0.93 |
| Velocidad del hilo m/min | Eficiencia energética | Clase aislamiento | Hilo FLUX Ø(mm) | Electrodos Ø(mm) | Peso (kg) | Dimensiones (cm) | Protección |
| 2-13 | 82.58% | F | 0.8-1.0 | 1,6-2.5 | 4.0 | 28.5 x 16.5 x 20 | IP21f |

MINIMIG120N



MINIMIG120N-ROL

CE-TORCHA120N



CP-KITMMA15-25



ANIMADO 0.8-1.0



Accesorios incluidos

Accesorios opcionales



CP-KITMT15



CP-PUNTA0.8
-5pzas



CP-PUNTA1.0
-5pzas



CP-TORCHA.SR17



CP-DIFUSOR15
2 pzas



CP-KITTOBERA
2 pzas



CP-MUELLE15
2 pzas

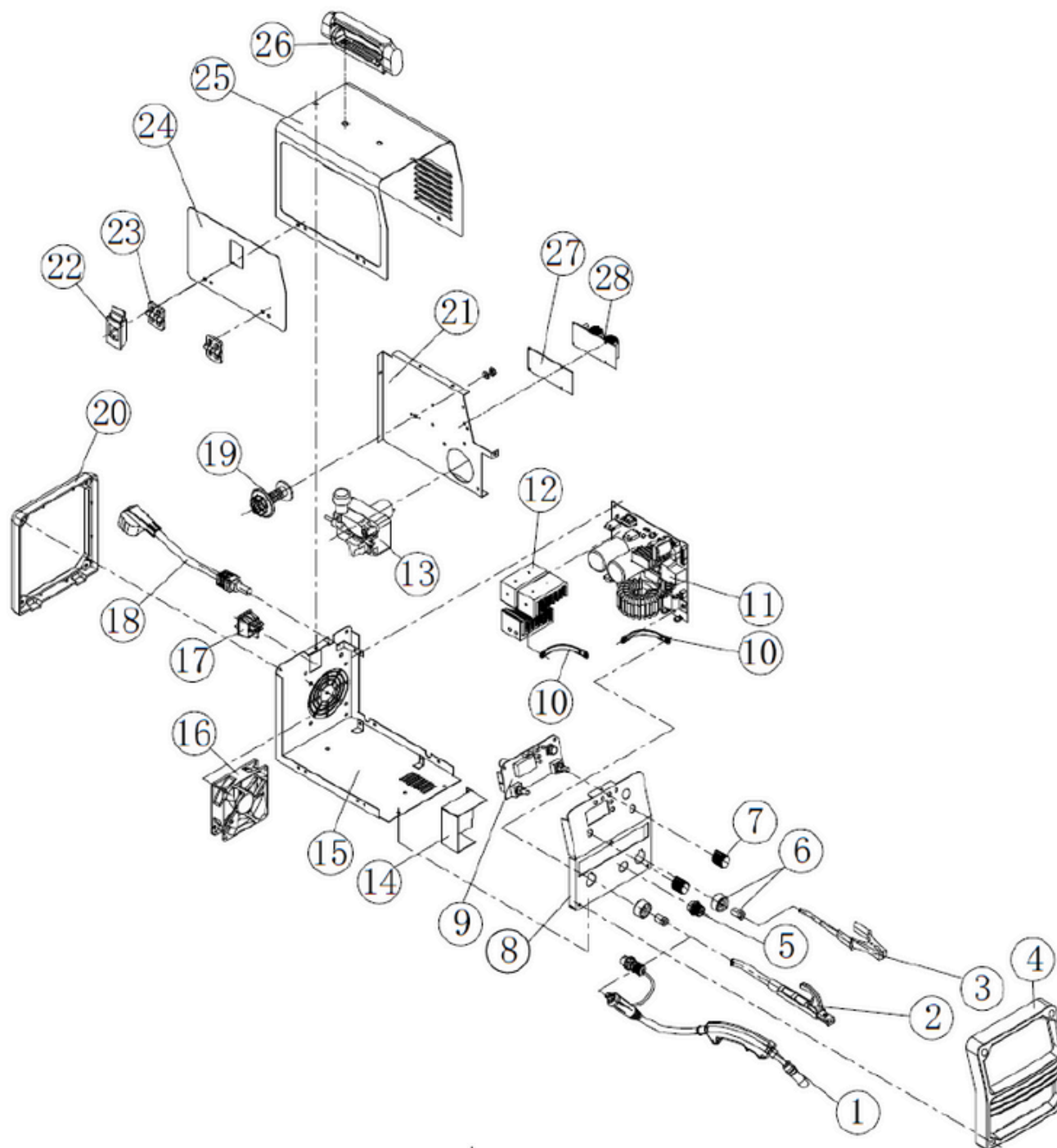




MINIMIG120N



MULTIPROCESO





MINIMIG120N



MULTIPROCESO

| | | | |
|---------------------------|----------------------------|-----------------------------|----------------------------------|
| 1. MIG TORCH | 1. ANTORCHA MIG | 1. ANTORCHA MIG | 1. TORCHE MIG |
| 2. Electrode holder clamp | 2. Pinza porta-electrodo | 2. Porta-eléktodos Pinza | 2. Pince porte-électrode |
| 3. Pasta clamp | 3. Pinza masa | 3. Pinza masa | 3. Presser l'eau |
| 4. Plastic panel | 4. Panel plástico | 4. Painel plástico | 4. Panneau en plastique |
| 5. Air connection | 5. Conexión aérea | 5. Conexão aérea | 5. Connexion d'air |
| 6. Connection | 6. Conexión | 6. Conexão | 6. Connexion |
| 7. I command | 7. Mando | 7. Comando | 7. Mando |
| 8. Front panel | 8. Panel frontal | 8. Painel frontal | 8. Panneau avant |
| 9. Potentiometer board | 9. Placa potenciómetro | 9. Placa potenciómetro | 9. Carte de potentiomètre |
| 10. Connection | 10. Conexión | 10. Conexão | 10. Connexion |
| 11. Main place | 11. Place principal | 11. Coloque o principal | 11. Place principale |
| 12. Radiator | 12. Radiador | 12. Radiador | 12. Radiateur |
| 13. Drag rod | 13. Rodillo arrastre | 13. Rodillo arrastre | 13. Rouleau de traînée |
| 14. Octopus protector | 14. Protector polvo | 14. Protetor pó | 14. Protecteur anti-poussière |
| 15. Base for the plate | 15. Base para la placa | 15. Base para placa | 15. Base pour la plaque |
| 16. Fan | 16. Ventilador | 16. Ventilador | 16. Ventilateur |
| 17. Switch | 17. Interruptor | 17. Interruptor | 17. Changer |
| 18. Cable plug | 18. Cable enchufe | 18. Cabo enchufe | 18. Fiche de câble |
| 19. Rodillo thread | 19. Rodillo hilo | 19. Rodillo hilo | 19. Rouleau de filetage |
| 20. Rear plastic panel | 20. Panel plástico trasero | 20. Painel plástico trasero | 20. Panneau arrière en plastique |
| 21. Plate separator | 21. Separador de placas | 21. Separador de placas | 21. Séparateur de plaques |
| 22. door puller | 22. Tirador puerta | 22. Tirador porta | 22. Extracteur de porte |
| 23. Door hinges | 23. Bisagras puerta | 23. Bisagras porta | 23. Charnières de porte |
| 24. Door | 24. Puerta | 24. Porta | 24. Porte |
| 25. Upper casing | 25. Carcasa superior | 25. Carcasa superior | 25. Boîtier supérieur |
| 26. Wing | 26. Asa | 26. Asa | 26. Asa |
| 27. insulation board | 27. Placa aislamiento | 27. Placa de isolamento | 27. Panneau isolant |
| 28. EMC | 28. EMC | 28. CEM | 28. CEM |