

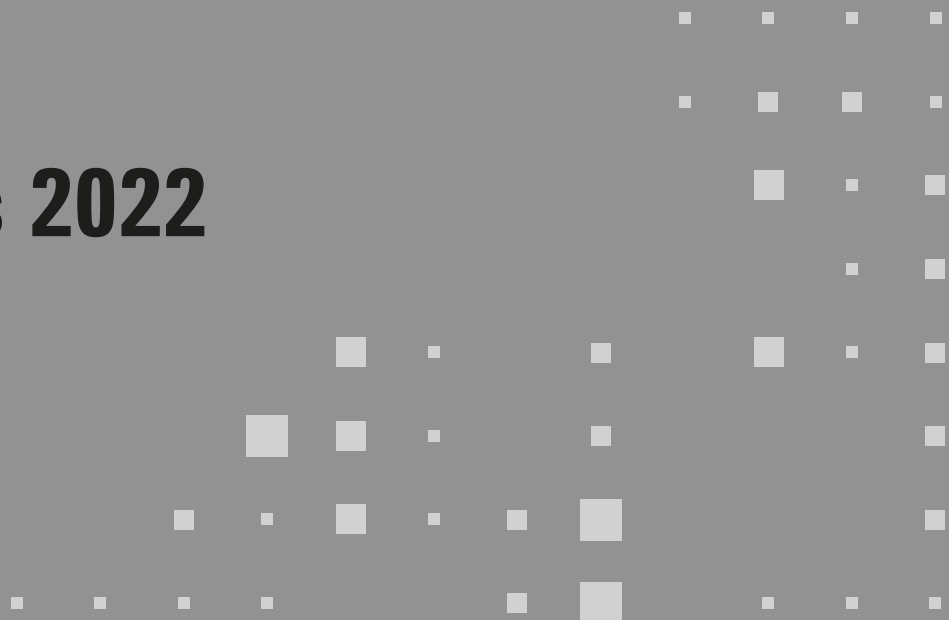


Simplemente mejor.



BESSEY

Novedades 2022



Elementos de fijación para mesas multifunción

La gama se amplía



Nueva prensa rápida de palanca de alta tecnología.

Las herramientas de sujeción son indispensables para trabajar en mesas multifunción, y esta es una de las especialidades que tiene Bessey en su catálogo. Además de las ya conocidas bridas rápidas, los sargentos todo acero con mango de madera y palanca de apriete rápido, también se incluye el nuevo sargento rápido de magnesio para mesas y los nuevos sargentos desplegados horizontales.

Por muy diferentes que sean las herramientas de sujeción de Bessey, y las ventajas de cada una de ellas, todas se caracterizan por su máxima facilidad de uso y su calidad de construcción. Gracias a ellas los trabajadores disponen de todo lo necesario para trabajar con rapidez y precisión en las mesas multifunción.

Elementos de fijación para mesas multifunción

Para la sujeción segura y precisa en el lugar de trabajo



Simplemente mejor.



Abrazadera de fijación horizontal para mesas multifunción WNS-SET-MFT

Nº de pedido	Ø	Contenido/unidad	kg	Pza.	V3
	mm				
WNS-SET-MFT	20	2 x abrazaderas de fijación horizontal 2 x ganchos de banco 4 x tuerca moleteada	0,81	8	

Competidor



BESSEY



Ganchos de banco para mesas multifuncionales BH-MFT



Nº de pedido	Ø	Contenido/unidad	kg	Pza.	V3
	mm				
BH-MFT	20	4 x ganchos de banco 4 x tuerca moleteada	0,24	1	



Elemento de sujeción para mesas multifunción TW-KLI

Nº de pedido	Ø	Spannweite	Ausladung	Schiene	kg	Pza.	V3
	mm	mm	mm	mm			
TW20-15-8-KLI	20	150	80	20 x 5	0,30	10	

- Fuerza de apriete de hasta 750 N
- Para utilizar en mesas multifunción, como p. ej., Festool MFT y Sortimo Work-Mo con agujero de 20 mm y un espesor mínimo de 19 mm
- Fijación rápida gracias a su palanca de sujeción colocada lateralmente
- Permite el mecanizado de toda la superficie de la pieza de trabajo, también de piezas redondas y planas
- El mecanismo patentado de extracción evita que la pieza de trabajo se levante de la superficie de la mesa durante la sujeción, incluso sin un tornillo de fijación
- Ganchos de banco BH-MFT también como tope universal para piezas de trabajo

- Accesorios para abrazaderas de fijación horizontal WNS-SET-MFT de BESSEY
- Para utilizar en mesas multifunción, como p. ej., Festool MFT y Sortimo Work-Mo con agujero de 20 mm y un espesor mínimo de 19 mm
- También como tope universal para piezas de trabajo

- Fuerza de apriete de hasta 500 N
- Uso en mesas multifunción con sistema de 20 orificios
- Soporte deslizante estable hecho de magnesio ligero para una sujeción rápida y a prueba de vibraciones
- Perfil de acero de calidad estirado en frío para una sujeción resiliente y elástica

Sargentos para mesas EZR15-6SET

Para sujetar en perfiles y mesas de trabajo con una sola mano



Para carriles y mucho más

Más de un usuario se verá sorprendido: El nuevo sargento EZR no solo amplía el surtido de BESSEY compuesto de sargentos de mesa de gran calidad en una versión que se maneja de forma monomanual, sino que también sirve para otras muchas posibilidades de aplicación aparte de la indicada más

arriba. Las numerosas posibilidades de cambio de la mordaza superior y el adaptador sin necesidad de herramientas ofrecen nuevas posibilidades de utilización de los sargentos tanto en trabajos de fijación o separación como con el uso del adaptador colocado en la mordaza superior o inferior del sargento.



Sargentos para mesas EZR15-6SET

Un sargento con múltiples posibilidades



Simplemente mejor.

Uso versátil

Este sargento ofrece una multitud de posibilidades de aplicación:

- con adaptador en la parte inferior y en la parte superior invertida para la fijación segura de las guías de las marcas Festool, Protool, Metabo, Makita, Hitachi/Hikoki, Dewalt, etc. y para anclar en perfiles y mesas de trabajo
- con adaptador en la parte superior o inferior para una fijación superpuesta
- con o sin adaptador para fijar o separar

Tecnología confortable

Manejo ergonómico y seguro gracias a la sofisticada tecnología:

- la empuñadura de plástico de alta calidad de 2 componentes con palanca de bomba detrás del riel para un acceso seguro desde ambas direcciones
- mediante la palanca de desbloqueo integrada en la empuñadura para un ajuste rápido del brazo deslizante y para aflojar el sargento
- con el prisma cruzado integrado en las tapas protectoras de plástico para la fijación segura de las partes redondas, puntiagudas y angulares



Diseño robusto

Aquí el diseño se une a la durabilidad:

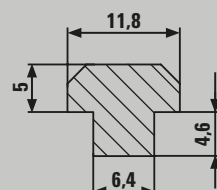
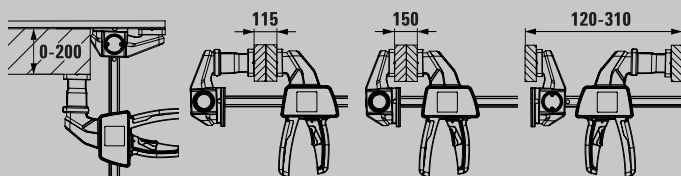
- gracias al uso de materiales de alta calidad como poliamida reforzada con fibra de vidrio en las mordazas superior e inferior, así como el acero templado, endurecido y bruñido en los rieles
- gracias a la carcasa de plástico que protege el mecanismo de la empuñadura frente al polvo, suciedad y virutas



Sargento monomanual de mesa EZR



Nº de pedido	Apertura mm	Alcance mm	Alcance de expans. "e" mm	Pletina mm	Contenido /unidad	kg	Pza.	V3
EZR15-6SET	150	60	120-310	14 x 5	2 x EZR15-6	0,88	8	



- Con guía especial en la parte superior para ranuras de 12 x 6,5 mm a 12 x 8 mm
- Uso con adaptador en la parte inferior y en la parte superior invertida para la fijación segura de los rieles guía de las marcas Festool, Protool, Metabo, Makita, Hitachi/Hikoki, Dewalt, etc. y para anclar en perfiles y mesas de trabajo
- Uso con adaptador en la parte superior o inferior para una fijación superpuesta
- Uso con o sin adaptador para fijar o separar
- Fuerza de apriete de hasta 750 N
- Empuñadura de plástico de 2 componentes con forma ergonómica y palanca de bomba detrás del riel
- Embalaje de autoservicio

Tornillos de apriete monomanuales modelo EZ

Sujeción y expansión con una mano



Algo para todo el mundo

La alta calidad de construcción de los sargentos monomanuales de Bessey, disponible en los modelos EHZ, EZS y DUO esta ahora también disponible en el nuevo modelo EZ, el cual ofrece

4 tamaños y 10 posibilidades diferentes para una amplia gama de aplicaciones. Esto permite a profesionales y aficionados al bricolaje a encontrar su herramienta ideal cuando necesitan trabajar con una sola mano.

Tornillos de apriete monomanuales modelo EZ

En cuatro tamaños diez posibilidades



Simplemente mejor.

Uso ergonómico

En toda la gama de sargentos monomanuales:

- gracias al mango de plástico bicomponente y la palanca de bombeo detrás del riel para un acceso seguro en ambas direcciones
- gracias al pulsador de desbloqueo integrado en el mango que facilita el uso del sargento para ajustar y aflojar

Uso versátil

El sargento monomanual de la serie EZ ofrece diversas posibilidades de aplicación:

- gracias a los 4 modelos disponibles con una gama de longitudes que va desde 110 a 900 mm y una fuerza de apriete de 200 a 2.700 N
- gracias a las canales en cruz de las tapas protectoras de plástico, para sujetar con seguridad piezas redondas, en punta o en esquinas
- gracias a la facilidad de cambio de sujetar a expandir, para los modelos EZM, EZL y EZXL mediante un pulsador y sin necesidad de herramientas



Diseño robusto

El diseño se une a la durabilidad:

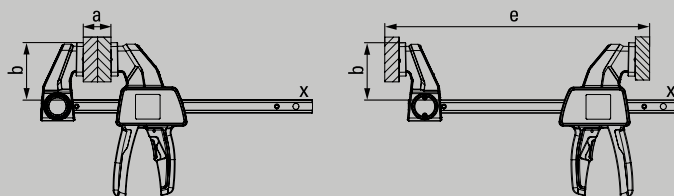
- gracias al uso de materiales de alta calidad como la poliamida reforzada con fibra de vidrio en las mordazas fija y móvil, así como el acero templado, endurecido y bruñido en los rieles
- gracias a la carcasa de plástico que protege el mecanismo del polvo, suciedad y virutas



Tornillo de apriete monomanual EZ



Nº de pedido	Apertura mm	Alcance mm	Alcance de expansión mm	Pletina mm	Contenido /unidad	kg	Pza.	V3
EZS11-4SET	110	40	80-190	7 x 2,5	2 x EZS11-4	0,12	10	
EZM15-6	150	60	125-270	14 x 5	-	0,31	6	
EZM30-6	300	60	125-420	14 x 5	-	0,38	6	
EZL15-8	150	80	160-300	18 x 5	-	0,58	6	
EZL30-8	300	80	160-450	18 x 5	-	0,68	6	
EZL45-8	450	80	160-500	18 x 5	-	0,77	6	
EZL60-8	600	80	160-750	18 x 5	-	0,86	6	
EZXL30-9	300	90	195-490	22 x 8	-	1,24	6	
EZXL60-9	600	90	195-790	22 x 8	-	1,57	6	
EZXL90-9	900	90	195-1090	22 x 8	-	1,90	6	



- Fuerza de apriete de hasta 2.700 N
- Convertible para separar – sin herramientas para EZM, EZL, EZXL gracias a un sencillo mecanismo de desbloqueo con pulsador en la parte superior
- Empuñadura de plástico de 2 componentes con forma ergonómica, con mecanismo de bombeo y palanca de desbloqueo integrada detrás del riel
- Mordazas de plástico con canales en cruz para sujetar con seguridad piezas redondas, en punta o en esquinas
- Manejo con una sola mano sin ejercer mucha fuerza
- Embalaje de autoservicio

Puntales de expansion STE

El sistema para muchas aplicaciones



La mano extra para trabajos seguros

Con el nuevo modelo STE, BESSEY ofrece un puntal extremadamente potente con el mecanismo de bombeo y botón de liberalización rápida integrado en el mango. La gama consta de tres tamaños y permite la fijación de placas de yeso, tableros de madera, paneles, listones de techo, listones metálicos, laminas y soportes de lamparas

hasta una altura de 3,70 m. El uso en posiciones inclinadas también es posible gracias a las superficies de contacto de PVC giratorias y antideslizantes.

Con los nuevos componentes del equipo, los puntales de expansión con certificado GS muestran de qué están hechos: estabilidad fiable, fácil manejo y muchas más aplicaciones.

Puntales de expansion STE

¡Todo en control con una sola mano!



Simplemente mejor.

Sujeción extremadamente segura

El puntal garantiza una sujeción fiable y segura:

- gracias a su diseño extremadamente estable para una capacidad de carga de 350 kg – dependiendo del tamaño del puntal y la longitud de extensión
- gracias a superficies de contacto de PVC engomado en la parte superior e inferior (9 x 7 cm)
- gracias a protección antideslizante integrada en el mango



Manejo preciso y rápido

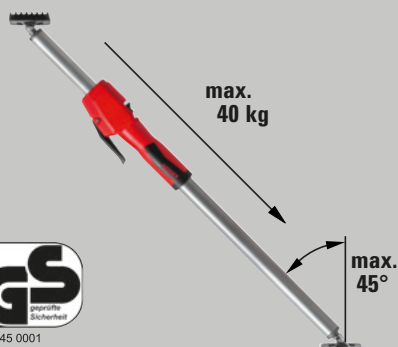
El puntal puede ajustarse con precisión y aflojarse de forma segura:

- gracias a la fijación en tres pasos: Para preajustar el puntal de techo, se pulsa el botón de aflojar y se extiende el tubo interior telescópico hasta la longitud deseada. El ajuste fino se realiza accionando la palanca de bomba hasta que la placa de apoyo del puntal esté en contacto con la pieza de trabajo. A continuación, girar la empuñadura en el sentido de las agujas del reloj hasta que se alcance la fuerza de sujeción deseada (respetando la capacidad de carga máxima)
- gracias al destensado en dos pasos: Primero se debe girar el puntal de techo en sentido contrario a las agujas del reloj. En cuanto no haya fuerza de sujeción, presionar el botón de desbloqueo para retraer el tubo interior.



Puntales de expansion STE con mecanismo de bombeo

Nº de pedido	Rango apertura mm	Limite de carga en la		kg	Pza.	V3
		mínima longitud de extensión kg	máxima longitud de extensión kg			
STE250	1450-2500	350	160	3,30	2	
STE300	1700-3000	350	110	3,80	2	
STE370	2070-3700	350	65	4,50	2	



NO. Z1A 111445 0001

- Se puede cargar hasta un máximo de 350 kg cuando la barra telescópica está completamente retraída
- Construcción extremadamente estable gracias a los tubos de acero de alta resistencia y a las superficies de contacto de PVC antideslizantes (9 x 7 cm)
- Manejo con una sola mano gracias al mango de plástico de 2 componentes con mecanismo de bombeo
- Botón de cambio rápido para una rápida extensión y retracción de la barra telescópica
- Fuerza de sujeción ajustable girando el soporte del mango
- Uso incluso en pendientes gracias a las superficies de contacto orientables desde -45° hasta +45°
- Certificación GS en calidad y seguridad

Puntales de expansion STE

Sofisticados accesorios para más aplicaciones



- Soporte con rosca de 1/4" para poder fijar diferentes accesorios, como por ejemplo un láser, una cámara de fotos o una luz de obra
- Puede colocarse sin herramientas en piezas redondas de hasta 45 mm de diámetro, o 55 mm en el caso de piezas cuadradas. Como por ejemplo en los puntales de expansión, en perfiles o en escaleras
- Montaje giratorio en L con dos ejes de rotación: 360° junto a la abrazadera de montaje, 180° en el cuerpo roscado
- Embalaje de autoservicio



Soporte multifunción/láser STE-LH

Nº de pedido	Longitud	Anchura	Altura	kg	Pza.	V3
	mm	mm	mm			
STE-LH	200	140	60	0,25	8	

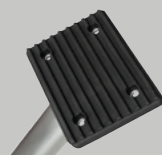


- Perfil de aluminio con superficie de plástico antideslizante
- Para ampliar la superficie de apoyo de los puntales de expansión STE y ST (en el modelo ST es necesario colocar la superficie de contacto 3101952 para poder colocar la placa de apoyo)
- Fijación segura en las superficies de contacto gracias a los tornillos de agarre en estrella
- Embalaje de autoservicio



Placa de apoyo STE-SP35

Nº de pedido	Longitud	Anchura	Altura	kg	Pza.	V3
	mm	mm	mm			
STE-SP35	355	80	22	0,60	20	



Superficie de contacto de reemplazo

Nº de pedido	adecuado para	Longitud	Anchura	Altura	kg	Pza.	V3
		mm	mm	mm			
3101952	ST, STE	355	80	22	0,60	20	

Soporte de techo STE-DS



Nº de pedido	adecuado para		kg	Pza.	V3
	mm				
STE-DS	ST, STE		0,35	1	



- Accesorios para puntales de expansión con diámetro de tubo de 25 a 28 mm
- Para ampliar la superficie de sujeción
- Distribución uniforme de la fuerza gracias a las superficies de contacto de tres planos
- Montaje rápido y sin herramientas
- Seguro de usar, ya que la fijación integral del tubo de acero evita que la superficie de apoyo se incline
- Embalaje de autoservicio

Soporte de techo STE-BS



Nº de pedido	adecuado para		kg	Pza.	V3
	mm				
STE-BS	ST, STE		1,50	1	



- Accesorios para puntales de expansión con diámetro de tubo de 29 a 32 mm
- Sujeción estable ya que la fuerza del puntal se aplica en el soporte
- Los puntales también se pueden colocar incluso sin el brazo superior y de esta manera poder usarlos en exteriores
- Montaje rápido y sin herramientas
- Construcción ligera y resistente gracias a los perfiles de aluminio y al plástico reforzado con fibra de vidrio
- Embalaje de autoservicio

Bolsa combinada para puntales de techo STE-BAG



Nº de pedido	adecuado para		kg	Pza.	V3
	mm				
STE-BAG	STE300, STE370		1,00	1	



- Para transportar cómodamente y almacenar de forma segura dos puntales BESSEY STE300 y STE370, así como los accesorios STE-LH y STE-SP35
- Cómoda, gracias a la correa de transporte acolchada y a la posibilidad de ajustar la longitud de la bolsa a los puntales colocados en ella
- Práctica de usar, con cremallera larga y cuatro bolsillos exteriores para un mayor espacio de almacenamiento
- Material duradero
- Embalaje de autoservicio

Tornillo de apriete todo acero GZ con mango articulado

Para sujetar en espacios reducidos de forma cómoda



Gira 90° al instante para una mayor flexibilidad

BESSEY amplía su extenso surtido de tornillos de apriete todo acero con una alternativa sugerente. Los nuevos tornillos de apriete con mango articulado convencen sobre todo por su manejo ergonómico, así como por su rapidez de fijación.



Tornillo de apriete todo acero GZ con mango articulado

Un todo acero BESSEY, calidad sin competencia

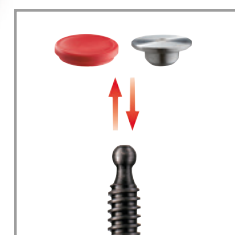


Simplemente mejor.

Potente, rápido y cómodo

Además de una comodidad y ergonomía, esta empuñadura especial de plástico de 2 componentes ofrece más beneficios:

- abatible a 90°, lo que permite realizar un efecto adicional de palanca al apretar sin que usuario tenga que hacer un gran esfuerzo
- se puede girar el mango 360° cuando este está abatido lo cual permite que el mango no quede atrapado en el riel, como sucede en otros modelos de la competencia
- permite adaptar el mango para sujeciones en lugares de difícil acceso



Flexible y extremadamente estable

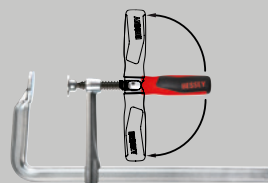
Los demás componentes habituales de la nueva versión GZ también convencer por la acostumbrada gran calidad de BESSEY:

- gracias al riel de una sola pieza forjado, templado, galvanizado y moldeado para lograr el apriete elástico característico de los sargentos todo acero. Esto permite mantener un amarre constante y libre de vibraciones y evita tener que volver a apretar el sargento durante el trabajo
- gracias a la mordaza inferior forjada



Tornillo de apriete todo acero GZ Original BESSEY con mango articulado

Nº de pedido	Apertura mm	Alcance mm	Pletina mm	kg	Pza.	V2
GZ25KG	250	120	24,5 x 9,5	1,42	10	
GZ30-12KG	300	120	24,5 x 9,5	1,50	10	
GZ40-12KG	400	120	24,5 x 9,5	1,69	10	
GZ50-12KG	500	120	24,5 x 9,5	1,82	10	
GZ60-12KG	600	120	24,5 x 9,5	1,99	5	



- Fuerza de apriete de hasta 5.000 N
- Mordaza móvil y fija templada para una sujeción flexible y elástica
- Mango plástico de 2 componentes de alta calidad y articulado, para conseguir un efecto palanca al apretarlo
- Con el mango a 90° se puede girar 360° sin golpear el riel, consiguiendo un trabajo rápido y cómodo incluso en lugares de difícil acceso
- Platinos de apriete intercambiables sin necesidad de herramientas

Pinzas de sujeción

La gama se amplía



- XM3EU:
Fuerza de apriete hasta 100 N/ 10 kg
- XM5EU:
Fuerza de apriete hasta 120 N/12 kg
- XM7EU:
Fuerza de apriete hasta 150 N/15 kg
- Mangos y puntas de PVC para no dañar las superficies
- Muelles reforzados para una sujeción



Pinza de sujeción XM

Nº de pedido	Apertura		Alcance		kg	Pza.	V3
	mm	"	mm	"			
XM3EU	25	1	32	1 1/4	0,07	48	
XM5EU	50	2	57	2 1/4	0,17	24	
XM7EU	75	3	85	3 5/16	0,42	10	



- Ideal para trabajos de sujeción ligeros que requieren un mayor alcance y para la sujeción delicada de piezas
- Agarre cómodo gracias al mango de plástico ergonómico de 2 componentes y manejo con una sola mano
- Apertura y cierre rápidos gracias al robusto mecanismo de trinquete
- Dos veces más fuerte en comparación con las pinzas de muelle convencionales.



Pinza de trinquete XCR

Nº de pedido	Apertura		Alcance		kg	Pza.	V3
	mm	"	mm	"			
XCR2	55	2	50	2	0,20	6	
XCR4	100	4	75	3	0,28	4	



Tijeras de uso universal

La gama se amplía



Simplemente mejor.



Tijera universal recta y resistente

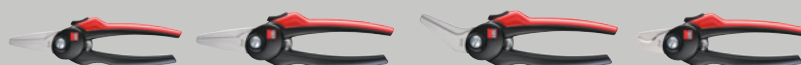
N° de pedido	Longitud total		Longitud de las cuchillas		↓ max. ↑	⚖️ kg	📦 Pza.	V5
	mm	"	mm	"				
D52-2	200	8	53	2 3/16	0,6	0,26	10	



- Hoja y empuñadura forjadas en una sola pieza para una gran estabilidad
- Filos dentados para evitar el deslizamiento
- Mango ERGO para reducir el esfuerzo y la fatiga
- Cuchillas cromadas, tratadas por chorro de arena para la protección contra la corrosión
- Corta acero laminado en frío de hasta 0,6 mm de grosor
- Embalaje de autoservicio

Tijera universal recta, mango ERGO

N° de pedido	Longitud total		Longitud de las cuchillas		⚖️ kg	📦 Pza.	V5
	mm	"	mm	"			
D47-2	140	5 1/2	31	1 1/4	0,05	15	
D48-2	190	7 1/2	42	1 5/8	0,11	10	
D48A-2	190	7 1/2	36	1 3/8	0,11	10	
D49-2	165	6 1/2	-	-	0,12	10	



- Mango ERGO para reducir el esfuerzo y la fatiga
- Cuchillas de acero inoxidable
- D48A-2:**
- Cabeza acodada
- D49-2:**
- Para cable multihilos de hasta 10 mm de diámetro

Tijera universal recta

N° de pedido	Longitud total		Longitud de las cuchillas		⚖️ kg	📦 Pza.	V5
	mm	"	mm	"			
D47	140	5 1/2	31	1 1/4	0,08	15	
D48	190	7 1/2	42	1 5/8	0,12	10	
D48A	190	7 1/2	38	1 1/2	0,11	10	
D49	160	6 1/4	-	-	0,12	10	



- Cuchillas de acero inoxidable
- Filos dentados para evitar el deslizamiento
- D48A:**
- Cabeza acodada
- D49:**
- Para cable multihilos de hasta 10 mm de diámetro



Simplemente mejor.



Descubre nuestro tornillo más inteligente!

¿Curioso? Descubre ahora en Youtube.

BESSEY GearKlamp |



www.bessey.de



[BesseyToolsDeutsch](#)



[besseytool_official](#)



[BESSEY.Tool.Einfach.Besser](#)

www.bessey.de

BESSEY Tool GmbH & Co. KG ■ Mühlwiesenstraße 40
74321 Bietigheim-Bissingen, Germany
Fon +49 7142 401-0 ■ Fax +49 7142 401-452
E-Mail: info@bessey.de