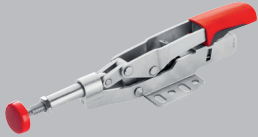


Datos técnicos STC-IHH

Brida de empuje con placa base horizontal



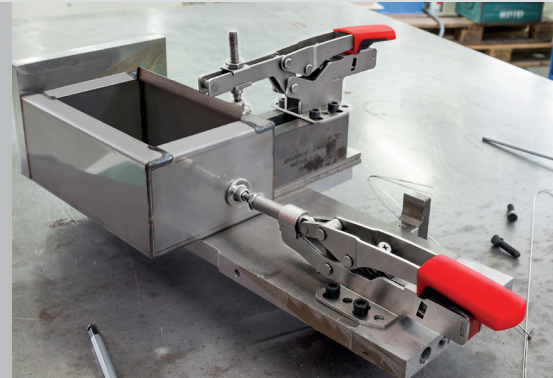
Simplemente mejor.



| N° de pedido | Apertura | Ajuste automático de la apertura | Fuerza de sujeción | kg | Pza. |
|--------------|----------|----------------------------------|--------------------|------|------|
| | mm | mm | N | | |
| STC-IHH15 | 25 | 8 | 1.100 | 0,19 | 6 |
| STC-IHH25 | 35 | 13 | 2.500 | 0,45 | 6 |

- El movimiento de la palanca se transforma en fuerza de tracción gracias a la biela de empuje
- Ajuste automático y continuo de la distancia de sujeción hasta 13 mm con fuerza de apriete prácticamente constante. Sin necesidad de ajustes manuales.
- Fuerza de apriete regulable hasta 2.500 N mediante el ajuste del tornillo de la articulación
- Robustas chapas de acero templado para una mayor vida útil
- Patrón de agujeros de la placa base en mm y pulgadas
- Empuñadura de plástico bicomponente de alta calidad y resistente al aceite

Planos CAD en 3D para descargar en <http://bessey.partcommunity.com> y www.bessey.de



Datos técnicos

| | | L1 | L2 | L3 | L4 | L5 | L6 | L7 | L8 | L9 | H1 | H2 | H3 | H4 | H5 | H6 | B1 | B2 | B3 | B4 | Lo1 | Lo2 | Lo3 | Lo4 | Ø |
|-----------|----|------|----|----|------|------|------|------|------|----|------|------|----|----|------|------|------|----|------|------|------|------|------|-----------|------|
| STC-IHH15 | mm | 178 | - | - | 18,7 | 122 | 43 | 32 | 50 | - | 36 | 122 | - | - | 20 | 21,6 | 8,5 | - | 26 | 48 | 25,7 | 12,7 | 28 | 27-32 | 5,5 |
| | " | 7,01 | - | - | 0,74 | 4,80 | 1,69 | 1,26 | 1,97 | - | 1,42 | 4,80 | - | - | 0,79 | 0,85 | 0,33 | - | 1,02 | 1,89 | 1,01 | 0,50 | 1,10 | 1,06-1,25 | 0,22 |
| STC-IHH25 | mm | 233 | - | - | 24,6 | 154 | 53 | 38 | 73 | - | 46 | 155 | - | - | 25 | 27 | 12 | - | 32 | 60 | 25,4 | 25,4 | 38 | 33-48 | 6,5 |
| | " | 9,17 | - | - | 0,97 | 6,06 | 2,09 | 1,50 | 2,87 | - | 1,81 | 6,10 | - | - | 0,98 | 1,06 | 0,47 | - | 1,26 | 2,36 | 1,00 | 1,00 | 1,50 | 1,30-1,89 | 0,26 |

