



LLAVES PARA TUERCAS KM KM LOCK NUT REMOVAL WRENCHES



Manual de instrucciones *Manual instructions*



ES

MIKM
Rev. 1 - 20.04.2022



EN

Contacto: ventas@forza.es / www.forza.es

Características / Characteristics

Llaves con cuatro almenas para trabajar con tuercas almenadas de bloqueo tipo KM. / Keys with four slots to work with lock slotted nuts type KM.

El diámetro exterior de la llave es 1-2mm mayor que el del exterior de la tuerca, lo que permite el uso en espacios muy restringidos. / The outside diameter of the wrench is 1-2mm larger than the outside of the nut, allowing use in very restricted spaces.



Disponemos de prolongadores para sacar tuercas en espacios muy profundos. / We have extensions to remove nuts in very deep spaces.

Las llaves pequeñas llevan hexágono para usar con llaves fijas. / The small wrenches have a hexagon for use with fixed wrenches.

Las llaves a partir de la KM4 tienen cuadrado de arrastre para utilizar manerales estándar. / Wrenches from KM4 onwards have square drive to use standard handles.

En la tabla también indicamos el par recomendado de apriete de las tuercas KM. / In the table we also indicate the recommended tightening torque of the KM nuts.

Están fabricados en acero cromo molibdeno templadas a 35HRC y pavonadas. Ofrecen durabilidad y fiabilidad en entornos industriales exigentes. / They are made of chrome molybdenum steel, tempered to 35HRC and burnished. They offer durability and reliability in demanding industrial environments.

Instrucciones de uso / Use instructions

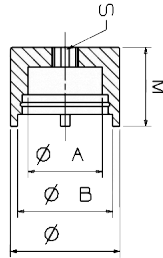



1- Mantenga las normas de higiene y seguridad en el trabajo. / Keep the standards of hygiene and safety at work .

2- Utilice los elementos de protección individual obligatorios. / Always wear suitable personal protective equipment.

3- Limpieza regular: Después de cada uso, limpia la llave con un paño seco para eliminar cualquier residuo o partícula que pueda haber quedado adherida. / Regular cleaning: After each use, wipe the faucet with a dry cloth to remove any residue or particles that may have adhered to the faucet.

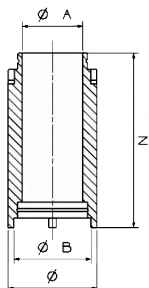
Llaves cortas / Short wrenches



Ref.	KM	ØA	ØB	ØC	M	S	KN	Par N.m	
961010	0	10	15	18	30	Hex16	9,8	6	0,10
961011	1	12	18	22	30	Hex16	11,8	8	0,10
961021	2	12	21	25	35	Hex20	-	10	0,10
961031	3	18	25	28	40	1/2"	-	12	0,10
961041	4	18	28,5	34	40	1/2"	24,0	20	0,18
961051	5	24	34,5	40	40	1/2"	31,5	25	0,22
961061	6	31	42	47	40	1/2"	36,5	32	0,29
961071	7	36	49	54	40	1/2"	50,0	40	0,37
961081	8	42	54	60	40	1/2"	62,0	55	0,43
961091	9	47	58	67	40	1/2"	78,0	65	0,54
961101	10	52	65	72	50	1/2"	91,5	85	0,60
961111	11	57	70,5	77	50	3/4"	93,0	95	0,81
961121	12	62	76	82	50	3/4"	95,0	100	0,88
961131	13	67	80	87	50	3/4"	108,0	120	1,25
961141	14	74	86	94	50	3/4"	118,0	130	1,45
961151	15	80	89	102	80	1"	134,0	150	2,50
961161	16	87	98	109	80	1"	179,0	160	2,75
961171	17	92	104	114	80	1"	190,0	190	3,00
961181	18	102	114	126	80	1"	216,0	200	3,50
961191	19	107	119	129	80	1"	236,0	220	3,75
961201	20	112	121	136	80	1"	254,0	250	4,20
961211	21	122	133	146	80	1"	290,0	290	4,70
961231	23	132	138	156	80	1"	315,0	300	5,35
961241	24	137	146	161	80	1"	340,0	310	5,70
961301	30	177	16	201	90	1"	530,0	510	9,50

Prolongadores / Extensions

En ocasiones las tuercas de bloqueo KM están montadas muy profundas, de forma que todas las llaves se quedan cortas, para estos trabajos hemos diseñado los prolongadores.
 / Sometimes the KM lock nuts are mounted very deep, so that all the keys fall short, for these jobs we have designed the extensions.



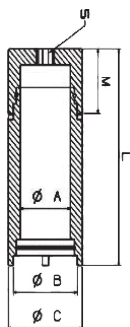
Ref.	KM	ØA	ØB	ØC	N	⚖️
961042	4	18	28,5	34	100	0,44
961052	5	24	35	40	100	0,53
961062	6	31	42	47	100	0,65
961072	7	36	49	56	100	0,93
961082	8	42	54	60	100	1,06
961092	9	47	58	67	100	1,32
961102	10	52	65	72	110	1,60
961112	11	57	70,5	77	110	1,70
961122	12	62	76	82	110	1,78
961132	13	67	80	87	110	1,95
961142	14	74	86	94	110	2,15

Llaves completas / Complete wrenches

Tabla de medidas de las tuercas KM con el prolongador montado. / Table of measurements of the KM nuts with the extension mounted.

La cota L le indica la profundidad a la que puede trabajar. / The dimension L indicates the depth at which you can work.

La cota ØKM es el diámetro exterior de la tuerca. / The ØKM dimension is the outside diameter of the nut.



Ref.	KM	ØA	ØB	ØC	L	M	N	S	ØKM	⚖️
96104	4	18	28,5	34	124	40	100	1/2"	32	0,62
96105	5	24	35	40	124	40	100	1/2"	38	0,75
96106	6	31	42	47	134	40	100	1/2"	45	0,85
96107	7	36	49	56	134	40	100	1/2"	52	1,30
96108	8	42	54	60	134	40	100	1/2"	58	1,49
96109	9	47	58	67	144	40	110	1/2"	65	1,75
96110	10	52	65	72	144	40	110	1/2"	70	2,10
96111	11	57	70,5	77	144	50	110	3/4"	75	2,50
96112	12	62	76	82	144	50	110	3/4"	80	2,70
96113	13	67	80	87	153	50	120	3/4"	85	3,30
96114	14	74	86	94	153	50	120	3/4"	92	3,60

