



EXTRACTORES OSCILANTES SERIE 9300 OSCILLATING PULLERS SERIE 9300



Manual de instrucciones
Manual instructions



ES

MI9300
Rev. 2 - 15.03.2026



EN

Contacto: ventas@forza.es / www.forza.es

Características / Characteristics

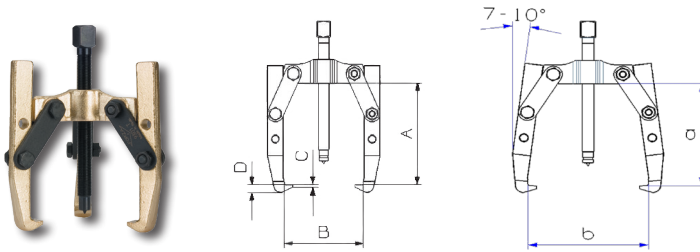
Extractores oscilantes de exteriores de dos y tres patas. / *2 and 3 jaws oscillating external pullers.*

Patas forjadas. / *Forged jaws.*

Puntos clave / *Bullets points:*

- Diferentes posiciones de la pata. / *Different jaws positions.*
- Husillo de cabeza cuadrada para un mejor agarre de la llave. / *Square head spindle for a better grip with a wrench.*
- La punta de la pata es muy fina para acceder a pequeños espacios. / *The point of the jaw is very thin in order to access to small places.*

Dimensiones del extractor / Puller dimensions



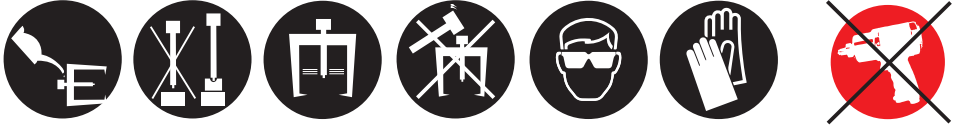
Ref.	A	B	a	b	C	D	Ton	Peso
9300	60	40	40	54	1,5	4,5	0,5	0,2
9301	88	53	56	76	2,5	6	1	0,4



Los cuerpos T combinan dos y tres patas

Ref.	A	B	a	b	C	D	Ton	Peso
9300	60	40	40	54	1,5	4,5	0,5	0,3
9301	88	53	56	76	2,5	6	1	0,7

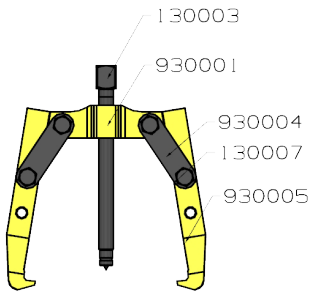
Instrucciones / Instructions



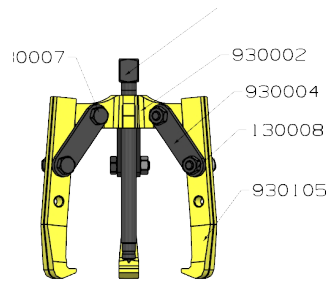
**NO ES RECOMENDABLE USAR LLAVES DE IMPACTO
IT IS NOT RECOMMENDED TO USE POWER TOOLS**

- 1- Engrase los husillos. / *Make sure the spindle is cleaned and greased before use.*
- 2- Compruebe que el eje está punteado, si no utilice un protector de punto. / *Make sure the axe has a centre hole. If not use a point protector.*
- 3- Asegúrese de que las patas o alargaderas estén perfectamente centradas. / *Make sure the jaws are evenly spread*
- 4- Realice la fuerza girando el husillo, NO golpee el husillo. / *Apply pulling force by turning the spindle. Never hit the spindle and not use power impact wrench.*
- 5- Mantenga las normas de higiene y seguridad en el trabajo. / *Keep the standards of hygiene and safety at work .*
- 6- Utilice los elementos de protección individual obligatorios. / *Always wear suitable personal protective equipment.*

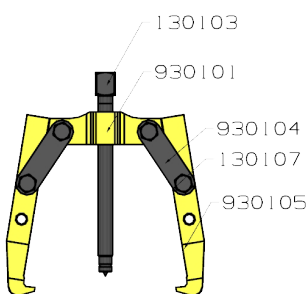
Despiece del extractor / Puller spare part



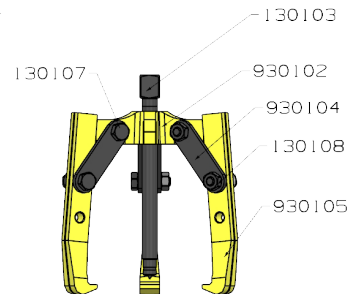
9300



9300T



9301

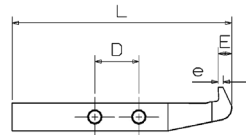


9301T

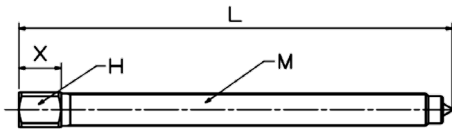
Patatas / Jaws



Ref. pata	e	E	D	L
930005	2	4,5	16	72
931005	2,5	6	22	110



Patatas / Jaws



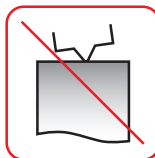
Husillo con punto fijo. Todos los modelos / Spindle with fixed point. All the models

Ref. pata	Rosca	L	X	H	Punto	Extractor / puller
130003	M8 X 1	90	12	9	Fijo	9300 / 9300T
130103	M10 X 1	124	14	12	Fijo	9301 / 9301T

Punto del husillo / Spindle point protect

Husillo con punto fijo (todos los modelos) / Spindle with fixed point (all models)

En los husillos con punto fijo es necesario colocar un protector de punto templado para cuando el eje no está punteado, de esta manera protegemos la punta del husillo de los extractores. / In the spindles with fixed point it is necessary to place a hardened point protector when the shaft is not dotted to protect the spindles of the pullers.



OK

Juego 9300K / 9300K set

El juego contiene las piezas necesarias para montar los 4 modelos de la serie 9300. Extractores de 2 y 3 patas. / *The set contains the necessary parts to assemble the 4 models of the 9300 series. 2 and 3 jaws pullers.*

Se suministra en un maletín rojo de plástico. / *Supplied in a red plastic case.*





S.L. de Herramientas Especiales Forza
San Miguel de Acha, 24
010110 Vitoria-Gasteiz (España)
Tlf.: 945 24 97 16