



**PERFORADORES DE CHAPA REDONDOS SERIE57**  
**CIRCULAR HYDRAULIC KNOCK OUT PUNCHES SERE 57**

---



**Manual de instrucciones**  
*Manual instructions*

---

MI57  
Rev.1 - 11.02.2026

Contacto: [ventas@forza.es](mailto:ventas@forza.es) / [www.forza.es](http://www.forza.es)

## Características / Features

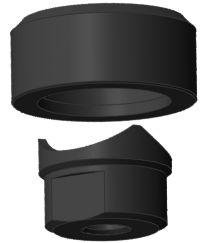
Los perforadores hidráulicos se componen de dos partes: macho y hembra / *The hydraulic punches are composed of two parts: male and female.*

Los perforadores completos con el husillo específico para el equipo hidráulico. / *The full punches, male and die.*

El conjunto de fuerza hidráulico incluye cilindro hidráulico, bomba y manguera. / *The hydraulic power unit includes a hydraulic cylinder, a pump and hose.*

Los perforadores estándar pueden cortar hasta 4mm en chapas y en chapas de acero inoxidable. / *Standard punches can cut up to 4mm in sheets and stainless steel plates.*

Sirven tanto para uso mecánico, como para equipos hidráulicos con bomba y cilindro como para máquinas hidráulicas Hilti y Milwaukee. / *Suitable for mechanical use, for hydraulic sets with pump and cylinder, and for Hilti and Milwaukee hydraulic machines.*



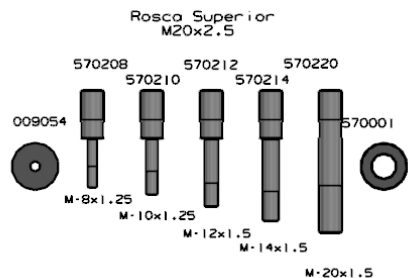
## Usando parte hidráulica Forza / Uses Forza hydraulic part



Se compone de; bomba, cilindro hidráulico, manguera y todos los tornillos y adaptadores necesarios para el uso de todos los perforadores de chapa redondos. / *It is composed of; a pump, a hydraulic cylinder, a hose and all the screws and adapters necessary for the use of hydraulic Circular Knockout Punches.*

Los cilindros tienen una rosca de entrada de métrica 20x2,5. Para poder usar los perforadores serie existen 5 tornillos y dos arandelas. / *The cylinders have an inlet thread of M20x2.5. In order to use the Series 57 punches, there are 5 screws and 2 washers.*

Ref. juego / set: 570250



Hay dos equipos completos disponibles / *There are two complete equipment available:*

- 5708CH Equipo hidráulico completo de 8 toneladas / *5708CH Complete hydraulic equipment of 8 tons.*
- 5714CH Equipo hidráulico completo de 14 toneladas / *5714CH Complete hydraulic equipment of 14 tons.*

## Bomba hidráulica / Hydraulic Pump

Es una bomba de una velocidad. / It is a one speed pump.

Presión máxima 700 bar. / Maximum pressure 700bar.

Capacidad de aceite 328 cm<sup>3</sup> / Oil capacity 328cm<sup>3</sup>.

La tapa de aceite tiene un doble propósito de ventilación y de llenado. Actúa como una válvula de alivio de presión es el caso de una presurización accidental del depósito. Modelo 009542 incluye manguera de 900mm de largo. / The oil cap is use for the ventilation and filling. Acts as a pressure relief valve is the case of an accidental pressurization of the tank. Model 009542 includes 900mm long hose



Para trabajar con la bomba ponga siempre la tapa en posición ventilación (VENT). In order to work always with the pump, always put the cover in the ventilation (VENT) position.

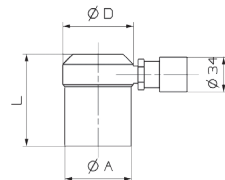
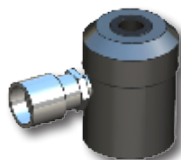
## Cilindro hidráulico / Hydraulic cilinder

Cilindros hidráulicos de simple efecto, retorno por muelle. / Hydraulic single acting cylinders, return by spring.

Presión máxima 700 bar. / Maximum pressure 700 bar.

Carrera 20mm. / Stroke 20mm.

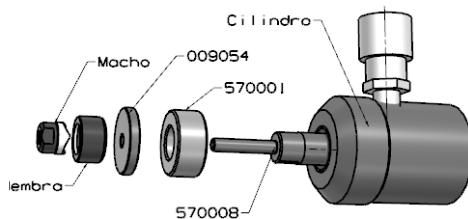
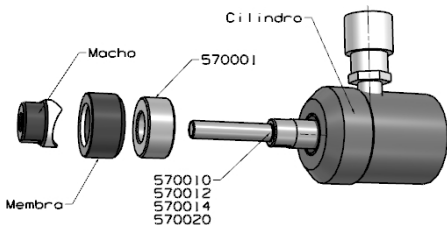
Disponible en dos tamaños. / Available in two sizes



REF	ØA	ØD	L	CARRERA	TON
0094541	65	69	90	15	8
0094544	80	86	90	15	14

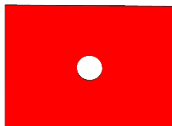
## Montaje en el cilindro / Mounting on the cylinder

Perforadores pequeños roscados a M-8, utilizan las dos arandelas suministradas / Small punchers threaded to M8 use the two supplied washers.



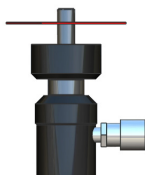
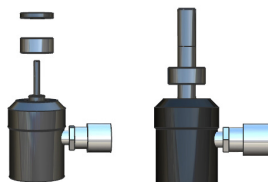
Resto de perforadores roscados de M10 y M20. Utilizan solo la arandela de Ø20mm. / All other punchers threaded M10 and M20 use only the Ø20 mm washer.

## INSTRUCCIONES DE MONTAJE



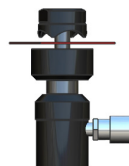
1.- Realice el agujero con la broca por lo menos 1mm más grande que el tornillo a utilizar. / *Drill the hole using a drill bit at least 1 mm larger than the screw to be used*

2.- Rosque el tornillo adecuado para el perforador que vaya a utilizar. Coloque la arandela Ø20. Si utiliza el tornillo de M-8 deberá poner además la arandela M8. / *Thread the appropriate screw for the punch you are going to use. Fit the Ø20 washer. If you use an M8 screw you must also fit the M8 washer.*



3.- Coloque la hembra y la chapa a cortar. / *Position the female die and the sheet metal to be cut.*

4.- Rosque el macho al tornillo. / *Thread the male punch onto the screw.*



5.- Accione la bomba hasta que la chapa quede cortada. / *Operate the pump until the sheet metal is cut.*

**Precaución**

Si el macho queda muy poco enroscado en el tornillo cuando se bombea puede que no tenga suficiente recorrido para terminar de cortar.

Si continua bombeando, la manilla de la bomba requiere mucho esfuerzo, el pistón del cilindro se puede quedar bloqueado en la parte inferior.

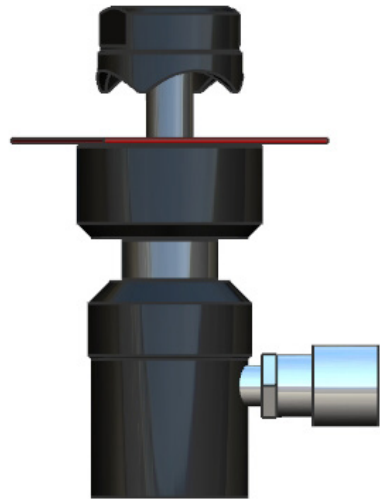
Cuando trabaje con el tornillo de M-8, no olvide colocar la segunda arandela.

*Caution*

If the male punch is only lightly threaded onto the screw when pumping, it may not have enough travel to complete the cut.

If pumping continues, the pump handle may require excessive force and the cylinder piston may become stuck at the bottom.

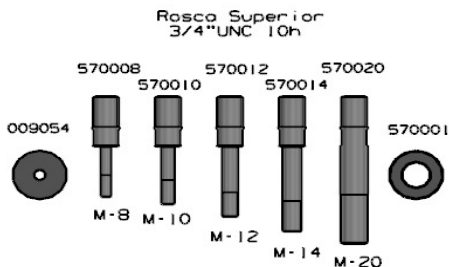
When working with the M8 screw, do not forget to fit the second washer.



## Usando máquinas hidráulicas tipo HILTI Y MILWAUKEE / Using HILTI and MILWAUKEE hydraulic machines.

---

Disponemos también de juegos de tornillos para máquinas de otras marcas con rosca de entrada  $\frac{3}{4}$ "UNF16h (ref 57030). / We also offer sets of screws for machines from other brands with a  $\frac{3}{4}$ " UNF 16h input thread (ref. 57030):



## Instrucciones generales / General instructions

---



**NO ES RECOMENDABLE USAR LLAVE DE IMPACTO / IT IS NOT RECOMMENDED TO USE POWER TOOLS**

- 1- Mantenga las normas de higiene y seguridad en el trabajo. / Keep the standards of hygiene and safety at work .
- 2- Utilice los elementos de protección individual obligatorios. / Always wear suitable personal protective equipment.

**TABLA DE REFERENCIAS**

					Para cilindro y bomba FORZA	Para máquinas hidráulicas HILTI y MILWAUKIEE	
Ref. actual (54)	Ref. actual (56)	Ref. Nueva (57)	Ø	PG	Tornillo	Arandela	Tornillo
54/13H	-	57/13	13	-	570208	009054+570001	570008
54/14H	-	57/14	14	-			
54/15H	-	57/15	15	9			
54/16H	56/16H	57/16	16	-			
54/17H	-	57/17	17	-			
54/18H	56/18H	57/18	18	11	570210		570010
54/19H	-	57/19	19	-			
54/20H	-	57/20	20	13			
54/21H	56/21H	57/21	21	-			
54/22H	56/22H	57/22	22	16			
54/23H	-	57/23	23	-			
54/24H	-	57/24	24	-			
54/25H	56/25H	57/25	25	-			
54/26H	-	57/26	26	-			
54/27H	-	57/27	27	-			
54/28H	56/28H	57/28	28	21			
54/29H	-	57/29	29	-			
54/30H	56/30H	57/30	30	-			
54/31H	-	57/31	31	-			
54/32H	56/32H	57/32	32	-			
54/33H	-	57/33	33	-			
54/34H	-	57/34	34	-			
54/35H	56/35H	57/35	35	-			
54/36H	-	57/36	36	-			
54/37H	56/37H	57/37	37	29			
54/38H	-	57/38	38	-			
54/39H	-	57/39	39	-			
54/40H	56/40H	57/40	40	-			
54/41H	-	57/41	41	-			
54/42H	-	57/42	42	-			
54/43H	-	57/43	43	-			
54/44H	-	57/44	44	-			
54/45H	56/45H	57/45	45	-			
54/46H	-	57/46	46	-			
54/47H	56/47H	57/47	47	36			
54/48H	-	57/48	48	-			
54/49H	-	57/49	49	-			
54/50H	56/50H	57/50	50	-			
54/51H	-	57/51	51	-			
54/52H	-	57/52	52	-			
54/55H	56/55H	57/55	55	42			
54/60H	56/60H	57/60	60	48			
54/62H	-	-	62	-			
54/63H	56/63H	57/63	63	-			
54/65H	-	57/65	65	-			
54/70H	-	57/70	70	-			
54/72H	-	57/72	72	-			
54/75H	-	57/75	75	-			
54/80H	-	57/80	80	-			
54/85H	-	57/85	85	-			
54/90H	-	57/90	90	-			
54/95H	-	57/95	95	-			
54/100H	-	57/100	100	-			
54/102H	-	-	102	-			
54/105H	-	57/105	105	-			
54/110H	-	57/110	110	-			
54/115H	-	57/115	115	-			
					570212		570012
					570214	570001	570014
					570220		570020



S.L. de Herramientas Especiales Forza  
San Miguel de Acha, 24  
010110 Vitoria-Gasteiz (España)  
Tlf.: 945 24 97 16