



ES



EN



EXTRACTOR LLAVE DE FILTROS DE ACEITE 5000-5100 5000-5100 OIL FILTER WRENCH

Características técnicas serie 5000 / Technical characteristics serie 5000

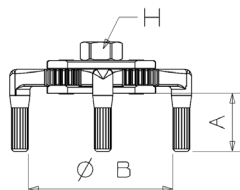
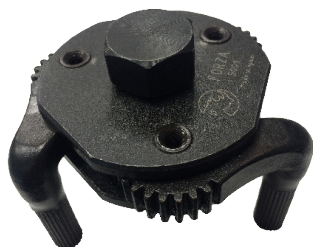
3 garras de acero CrMo de alta resistencia templadas. / 3 hardened high-strength CrMo tempered steel jaws.

Extractor para maneral y llave. / For wrench and ratched

Piñon central de acero CrMo templado. / Hardened CrMo steel central sprocket.

Puede trabajar a izquierdas para soltar o a derechas para apretar. / It can work to the left to release or to the right to tighten.

Incluye adaptador para cabeza hexagonal. / Hexagonal head adaptor included.



| Ref. | B min | B max | H | A | Peso | Cuadradillo |
|-------|-------|-------|----|----|------|-------------|
| 5000 | 55 | 72 | 20 | 31 | 0,4 | 3/8" |
| 5001 | 68 | 110 | 24 | 37 | 0,8 | 3/8" |
| 5001G | 110 | 142 | 30 | 55 | 1,9 | 1/2" |

Características técnicas serie 5000RF / Technical characteristics serie 5000RF

Extractor especial para camiones (Renault y Volvo). / Special for trucks (Renault and Volvo).
Resiste más de 300 Nm. / More than 300 Nm.

3 garras de acero CrMo de alta resistencia templadas. / 3 hardened high-strength CrMo tempered steel jaws.

Extractor para llave fija o inglesa. / For wrench and ratched.

Puede trabajar a izquierdas para soltar o a derechas para apretar. / It can work to the left to release or to the right to tighten.

Hexagono fijo no extraíble. / Fix hexagonal head, not removable.



| Ref. | B min | B max | H | A | Peso |
|--------|-------|-------|----|----|------|
| 5001RF | 68 | 110 | 24 | 37 | 0,8 |

Características técnicas serie 5100 / Technical characteristics serie 5100

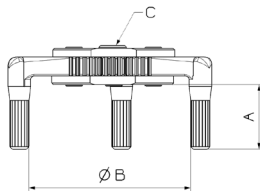
3 garras de acero CrMo de alta resistencia templadas. / 3 hardened high-strength CrMo tempered steel jaws.

Extractor para maneral. / For wrench.

Piñon central de acero CrMo templado. / Hardened CrMo steel central sprocket.

Puede trabajar a izquierdas para soltar o a derechas para apretar. / It can work to the left to release or to the right to tighten.

Incluye adaptador para cabeza hexagonal. / Hexagonal head adaptor included.



| Ref. | B min | B max | A | Peso | C |
|------|-------|-------|----|------|------|
| 5100 | 55 | 72 | 31 | 0,4 | 3/8" |
| 5101 | 68 | 110 | 37 | 0,8 | 3/8" |
| 5103 | 110 | 142 | 55 | 1,9 | 1/2" |

Características técnicas serie magnético / Technical characteristics magnetic serie

3 garras de acero CrMo de alta resistencia templadas. / 3 hardened high-strength CrMo tempered steel jaws.

Extractor para maneral. / For wrench.

Piñon central de acero CrMo templado. / Hardened CrMo steel central sprocket.

Puede trabajar a izquierdas para soltar o a derechas para apretar. / It can work to the left to release or to the right to tighten.

Incluye adaptador para cabeza hexagonal. / Hexagonal head adaptor included.

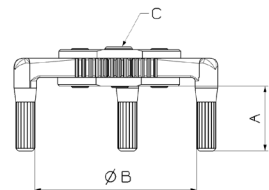


CON ADAPTADOR INCLUIDO

| Ref. | B min | B max | H | A | Peso |
|--------|-------|-------|----|----|------|
| 5000M | 55 | 72 | 20 | 31 | 0,4 |
| 5001M | 68 | 110 | 24 | 37 | 0,8 |
| 5001GM | 110 | 142 | 30 | 55 | 1,9 |

SIN ADAPTADOR

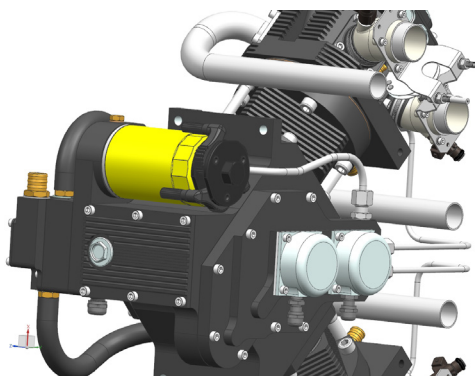
| Ref. | B min | B max | A | Peso | C |
|-------|-------|-------|----|------|------|
| 5100M | 55 | 72 | 31 | 0,4 | 3/8" |
| 5101M | 68 | 110 | 37 | 0,8 | 3/8" |
| 5103M | 110 | 142 | 55 | 1,9 | 1/2" |





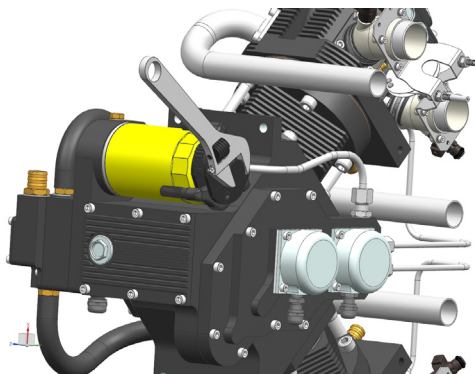
1- Mantenga las normas de higiene y seguridad en el trabajo. / *Maintain safety and hygiene standards at work.*

2- Utilice los elementos de protección individual obligatorios. / *Always wear suitable personal protective equipment.*



1- Escoja la medida adecuada del extractor según el filtro a extraer. / *Choose the appropriate size of the extractor according to the filter to be extracted.*

2- Coloque el extractor en el filtro. / *Put the extractor on the oil filter.*



3- Tire de la cabeza del extractor con una llave o maneral. / *Pull out the puller head with a wrench or handle.*



S.L. de Herramientas Especiales Forza
San Miguel de Acha, 24
010110 Vitoria-Gasteiz (España)
Tlf.: 945 24 97 16