



ES



EN



EXTRACTORES TIPO PINZA SERIE 4300

PULLERS TYPE COLLETS SERIE 4300

Características / Characteristics

Abarca todo el arco del rodamiento con sus múltiples cortes desde 2 en las pinzas muy pequeñas hasta 6 en las más grandes. / It covers the entire arc of the bearing with its multiple cuts from 2, in the very small collets, to six in the largest.

Fabricadas en material CrVa. / Made in CrVa.

Los husillos de presión a partir de la pinza 4320 llevan un punto postizo templado a 55HRc para que las pinzas abran más suavemente. / From de 4320 collet, the pressure spindle has an insert point, hardened at 55HRc so that the collet opens more smoothly.

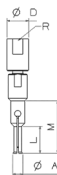
Con dos sistemas para la extracción: barra de impacto y puente con patas. Se adaptan a ambos extractores directamente sin necesidad de adaptadores. / With 2 system of extraction: Slide hammer and push puller with jaws. they can be directly adapted to both pullers without any adapters.

Medidas / Measures

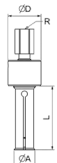
Ref.	ØA Min	ØA Max	M	L	ØD	R
4305	5	7	27	8	15	1/2"UNF20
4308	8	11	40	20	15	
4312	12	14	-	64	33	
4315	15	19	-	64		
4320	20	24	-	65		
4325	25	29	-	65		
4330	30	37	-	65		
4338	38	45	-	65	45	
4347	46	54	-	88		
4355	55	64	-	89		
4365	65	76	-	89		



4305-4308

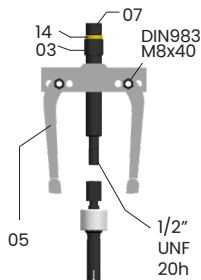


Resto de modelos



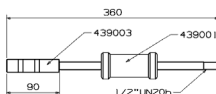
Barra de impacto y puente / *Slide hammer and Push puller*

En este puente se pueden roscar todas las pinzas sin usar adaptadores.
All collets can be assembled in this push puller without any adapter.



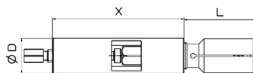
La barra 4390 (1Kg) y la barra 4393 (2Kg), sirve para todas las pinzas. No necesita adaptadores.

*4390 (1Kg) and 4393 (2Kg) slide hammers, fit all collets.
 Don't need adaptors.*



Prolongadores para las pinzas (no incluidas)

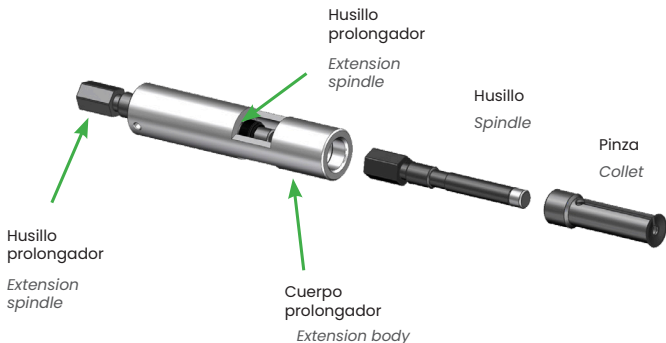
Extender for the collets (not included)



Ref.	ØD	X	Peso
431250	33	150	0,14
434750	45	170	0,16

El prolongador 431250 es para las pinzas de la 4312 a la 4338. / *The 431250 extension is for collets from 4312 to 4338*

El prolongador 4347 es para las pinzas de la 4347 a la 4365. / *The 434750 extension is for collets from 4347 to 4365.*



1

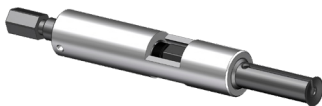
Montar la pinza enroscándola al prolongador. / *Mount the collet by screwing it to the extension*

Fijar la rosca apretando la tuerca contra el husillo. / *Fix the thread by tightening the nut against the spindle.*



2

Ya estaría listo para su uso. *It is ready for use.*





**NO ES RECOMENDABLE USAR
LLAVES DE IMPACTO / IT IS
NOT RECOMMENDED TO USE
POWER TOOLS**

- 1- Engrase los husillos. / *Make sure the spindle is cleaned and greased before use.*
- 2- Elegir la pinza adecuada a la pieza a extraer. Elegir siempre el modelo mayor posible. / *Choose the right collet according to the part to be extracted. Choose always the largest model as possible.*
- 3- Introducir la pinza en el agujero sin llegar al fondo, tensar el husillo ligeramente. / *Insert the collet into the hole without reaching the bottom. Tighten the spindle slightly.*
 - 3.1- Cuando se trabaja en agujero mínimo hay que montar la pinza en el agujero sin el husillo. La pinza se abrirá cuando llegue al alojamiento. / *When working in minimum hole, the collet should be mounted without the spindle. The collet will open when it reaches the housing.*
- 4- Seguir introduciendo la pinza hasta que llegue al radio del rodamiento. Se notará un click y que la pinza se afloja. / *Continue inserting the collet until it reaches the bearing radius. You will notice a click and the collet starts to loosen.*
- 5- Volver a abrir la pinza lo máximo posible girando el husillo. / *Re-open the collet as much as possible by turning the spindle.*
- 6- Tirar de la pinza con el contra apoyo 4392 o con la barra de impacto 4390. / *Pull out the collet with the 4392 push puller or with the 4390 slide hammer.*

Instrucciones de extracción

