



**MORDAZA SERIE 82**  
**82 SERIE VICE**

---



**Manual de instrucciones**  
*Manual instructions*

---



ES

M182  
Rev. 2- 13.05.2023



EN

Contacto: [ventas@forza.es](mailto:ventas@forza.es) / [www.forza.es](http://www.forza.es)

## Características técnicas SERIE 82 / 82 SERIE Technical features

Mordaza ligera para cualquier tipo de trabajo en taladro y roscadora. / *Light vice for any type of drilling and threading work.*

Contiene las mismas piezas que la serie 33 excepto el portabocas y la boca móvil que, en este caso, es una pieza monobloque. / *It contains the same parts as the serie 33 except for the jaw holder and the movable jaw. It is a monoblock piece.*

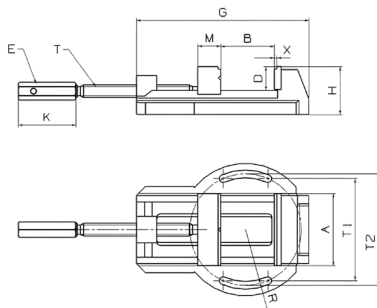
La mesa del taladro estará entre T1 y T2. / *The drill press table should be between T1 and T2.*

- Tiene orejas acanaladas para facilitar el amarre al taladro. / *Grooved channel for making the clamping easier.*

- No necesita bridas de sujeción. / *No clamps needed.*

- Carro con dos prismas a 90° y escalón. / *Clamping block with two 90 degrees prisms and with a step.*

- Admite base giratoria (opcional). / *It is possible to use swivel base (optional).*



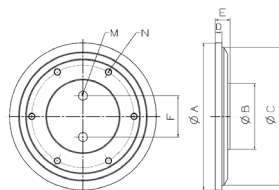
Ref.	A	B	D	G	M	X	E	K	T	R	T1	T2	Con tornillos / screws
82/85	85	95	26	188	25	3	22	81	TR18X4	62	100	124	M8
82/100	100	116	32	241	40	4	24	90	TR20X4	81	133	162	M10
82/125	125	160	42	300	40	4,5	27	102	TR22X5	97,5	169	195	M14
82/150	150	190	52	345	40	6	27	102	TR22X5	105	182	210	M14

## Base giratoria / Swivel base



Los agujeros N son para amarrar la mordaza a la base giratoria, los agujeros M son para amarrar la base a la mesa del taladro. También se pueden amarrar las bases giratorias a los taladros con bridas. / *The holes N are for clamped the vice to the swivel base, the holes M are for clamped the base to the drill table. The swivel bases can also be clamped to the drill table with clamps.*

Ref.	ØA	ØB	ØC	D	E	M	N	F	Peso	Brida Clamp
336598	160	60	149	8	17	M10	M8	40	2,1	336560
339598	178	80	167	8	18	M10	M8	50	2,7	336560
3310098	229	115	201	10	22	M12	M10	80	5,6	12560
3312598	259	125	247	10	22	M12	M10	80	7,6	12560
3315098	294	150	280	10	23	M12	M10	90	9,2	12560



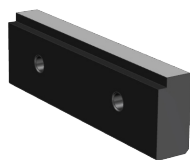
Brida para la base giratoria. / Swivel base clamp.



Ref.	Para base giratoria For swivel base	Mordaza/Vice
<b>336598</b>	336598-338598	82/85
<b>339598</b>	3310098-3312598	82/100-82/125-82/150

## Bocas para las mordazas / Jaws vices

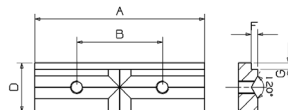
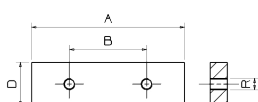
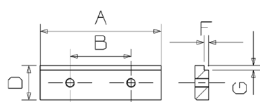
Boca estandar  
Standard jaw



Boca prismática  
Prismatic jaw



Boca blanda  
Soft jaw



Ref.	B. blanda Soft jaw	B. estandar Standard jaw	B. prismátic Prismatic jaw	A	B	D	F	G	R
<b>82/85</b>	338550	338514	338551	85	45	25	3	3	M6
<b>82/100</b>	3310050	3310014	3310051	105	53	30	4	4	M8
<b>82/125</b>	3312550	3312514	3312551	125	65	40	4,5	4,5	M8
<b>82/150</b>	3315050	3315014	3315051	150	75	48	6	6	M10

## Tuercas en T / T nuts

Se utilizan para introducir en la ranura de la mesa del taladro y así se puede roscar los tornillos de sujeción de la mordaza y la base giratoria. / They are used to insert into the groove of the drill table and thus can be threaded the clamping screws of the jaw and the swivel base.

Ref. Tuerca	Mordaza	Rosca	Par Tde:
<b>33121408</b>	82/85	M8	12 y 14 mm
<b>33161808</b>	82/85	M8	16 y 18 mm
<b>33121410</b>	82/100-82/125	M10	12 y 14 mm
<b>33161810</b>	82/100-82/125	M10	16 y 18 mm
<b>33161814</b>	82/150	M14	16 y 18 mm
<b>33202214</b>	82/150	M14	20 y 22 mm



## Varilla de apriete / Tightening rod



Varilla	Ref.	Ø	L
336509	82/85	8	120
111893	82/100 - 82/125 82/150	10	150

