



## MORDAZA SERIE 33 33 SERIE VICE

---



33M



ES



EN

## Manual de instrucciones *Manual instructions*

---

MI33M  
Rev. 2- 13.05.2024

33P



ES



EN

Contacto: [ventas@forza.es](mailto:ventas@forza.es) / [www.forza.es](http://www.forza.es)

## Características técnicas SERIE 33M / 33M SERIE Technical features

Mordaza profesional para cualquier tipo de trabajo en taladro y roscadora. / Professional vice for any drilling and threading operations.

La mesa del taladro estará entre T1 y T2. / The drill press table should be between T1 and T2.

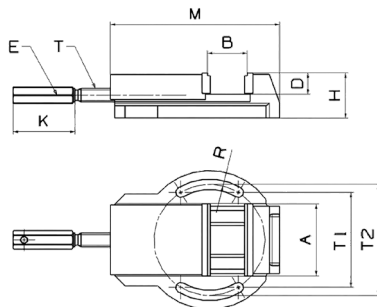
- Con bocas duras con escalón. / Supplied with hardened stepped jaws.

- Husillo protegido para evitar que se dañe o se ensucie y se gripe. / Protected spindle that prevents damage.

- Tiene orejas acanaladas para facilitar el amarre. / Grooved chanel for making the clamping easier.

- No necesita bridas de sujeción. / No clamps needed.

- Admite base giratoria. / It is possible to use a swivel base.



Ref.	A	B	H	X	D	E	M	K	T	R	T1	T2	Con tornillos/screws	Brida Clamps
<b>33/65M</b>	65	76	49	3	26	19	207	81	TR14X3	86	86	105	M8	12560
<b>33/85M</b>	85	90	54	3	26	22	242	81	TR18X4	100	100	124	M8	12560
<b>33/100M</b>	105	116	66	4	32	24	310	90	TR20X4	133	133	162	M10	12560
<b>33/125M</b>	125	157	83	4,5	42	27	395	102	TR22X5	169	169	195	M14	12560
<b>33/150M</b>	150	190	95	6	52	27	470	102	TR22X5	182	182	210	M14	12560

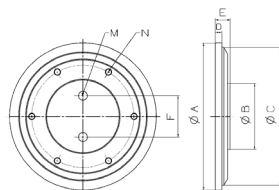
\*La serie 33P incluye una serie de accesorios (marcados en rojo) / \*The 33P series includes a number of accessories (marked in red).

## Base giratoria / Swivel base



Los agujeros N son para amarrar la mordaza a la base giratoria, los agujeros M son para amarrar la base a la mesa del taladro. También se pueden amarrar las bases giratorias a los taladros con bridas. / The holes N are for clamped the vice to the swivel base, the holes M are for clamped the base to the drill table. The swivel bases can also be clamped to the drill table with clamps.

Ref.	ØA	ØB	ØC	D	E	M	N	F	Peso	Brida Clamp
<b>336598</b>	160	60	149	8	17	M10	M8	40	2,1	336560
<b>339598</b>	178	80	167	8	18	M10	M8	50	2,7	336560
<b>3310098</b>	229	115	201	10	22	M12	M10	80	5,6	12560
<b>3312598</b>	259	125	247	10	22	M12	M10	80	7,6	12560
<b>3315098</b>	294	150	280	10	23	M12	M10	90	9,2	12560



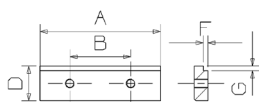
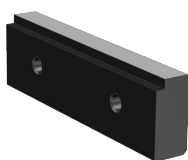
Brida para la base giratoria. / Swivel base clamp.



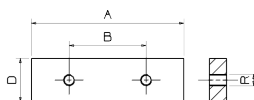
Ref.	Para base giratoria For swivel base	Mordaza/Vice
<b>336598</b>	336598-338598	33/65M-33/85
<b>339598</b>	3310098-3312598	33/100-33/125-33/150

## Bocas para las mordazas / Jaws vices

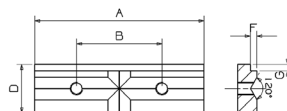
Boca estandar  
Standard jaw



Boca prismática  
Prismatic jaw



Boca blanda  
Soft jaw



Ref.	B. blanda Soft jaw	B. estandar Standard jaw	B. prismático Prismatic jaw	A	B	D	F	G	R
<b>33/65M</b>	336550	336514	336551	65	26	25	3	3	M6
<b>33/85M</b>	338550	338514	338551	85	45	25	3	3	M6
<b>33/100M</b>	3310050	3310014	3310051	105	53	30	4	4	M8
<b>33/125M</b>	3312550	3312514	3312551	125	65	40	4,5	4,5	M8
<b>33/150M</b>	3315050	3315014	3315051	150	75	48	6	6	M10

Incluidas en la serie 33P



## Tuercas en T / T nuts

Se utilizan para introducir en la ranura de la mesa del taladro y así se puede roscar los tornillos de sujeción de la mordaza y la base giratoria. / They are used to insert into the groove of the drill table and thus can be threaded the clamping screws of the jaw and the swivel base.

Ref. Tuerca	Serie 33M	Serie 33P	Rosca	Par Tde:
<b>33121408</b>	33/65M - 33/85M	33/85P	M8	12 y 14 mm
<b>33161808</b>	33/65M - 33/85M	33/85P	M8	16 y 18 mm
<b>33121410</b>	33/100M - 33/125M	33/100P - 33/125P	M10	12 y 14 mm
<b>33161810</b>	33/100M - 33/125M	33/100P - 33/125P	M10	16 y 18 mm
<b>33161814</b>	33/150	-	M14	16 y 18 mm
<b>33202214</b>	33/150	-	M14	20 y 22 mm



## Varilla de apriete / Tightening rod



Ref. varilla	Mordazas serie 33M	Mordazas serie 33P	Ø	L
<b>336509</b>	33/65M - 33/85M	33/85P	8	120
<b>111893</b>	33/100M - 33/125M - 33/150M	33/100P - 33/125P	10	150

