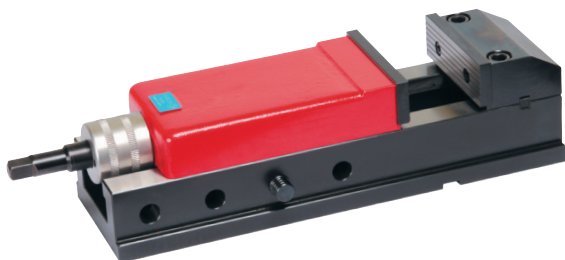




MORDAZA SERIE 31/31H 31 /31H SERIE VICE



31 ES



31 EN



31H ES



31H EN



Manual de instrucciones *Manual instructions*

MI31
Rev. 2- 29.06.2023

Contacto: ventas@forza.es / www.forza.es

Características técnicas de la mordaza mecánica

Mechanical machine vice technical features

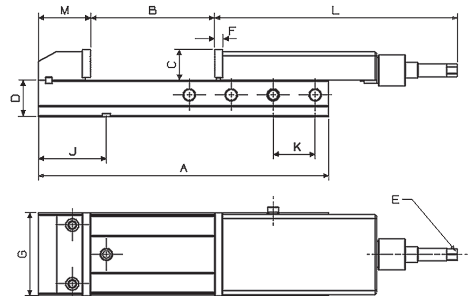
Mordaza clásica con husillo mecánico ideal para operaciones de mecanizado en fresadora. / Classic vise with mechanical spindle ideal for machining operations on a milling machine.

Con husillo hidráulico para evitar esfuerzos. / With hydraulic spindle to avoid efforts

Husillo protegido que evita que se dañe, ensucie y gripe. / The spindle is protected in order to avoid any damage or collapse.

Cuatro posiciones de apertura seleccionables con un bulón. / Four selectable opening positions with a bolt.

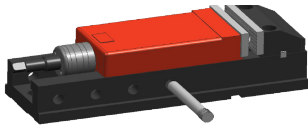
Carro de aluminio con anodizado duro, misma resistencia que el acero pero tres veces más ligera. / Hard anodized aluminum trolley, same resistance as steel but three times lighter.



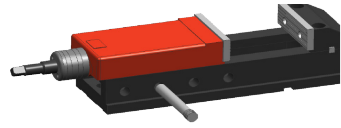
Ref.	A	B	C	D	E	F	G	J	K	L	M
31/125	430	210	45	66	14	12	125	115	60	355	85
31/125L	490	270	45	66	14	12	125	115	60	355	85
31/160	550	325	56	70	22	16	160	130	80	465	107
31/160L	630	400	56	71	22	16	160	130	80	465	107

Ref.	Chaveta key	Brida Strap	Peso Weight	Base Swivel base
31/125	16	15061	29	GN/125
31/125L	16	15061	31,5	GN/125
31/160	16	1501216	48	GN/160
31/160L	16	1501216	53	GN/160

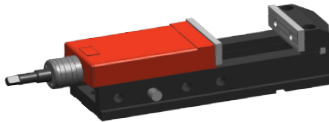
Cambio de la posición de apertura cambiando el bulón. / Change of the opening position by changing the bolt.



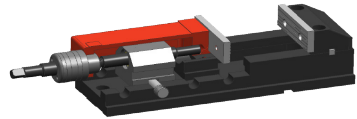
1. Sacar el bulón de la mordaza. / Remove the bolt from the vice.



2. Colocar el carro en la posición deseada. / Place the movable part in the most suitable.



3. Introducir el bulón. / Insert again the bolt.

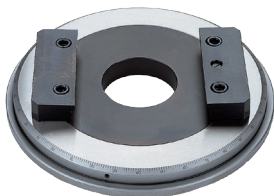


4. Asegurese de que el bulón queda en el canal de la tuerca. / Make sure that the bolt perfectly place in the groove of the nut

Apertura de la boca según la posición del bulón.
Opening of the jaw according to the bolt position

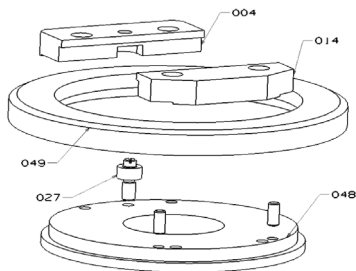
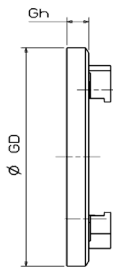
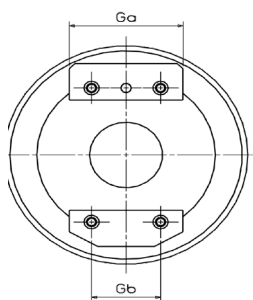
Ref. Posición / Position	1	2	3	4	5
31/125	0-30	23-90	83-150	143-210	
31/125L	0-30	23-90	83-150	143-210	203-270
31/160	0-95	20-165	100-245	180-325	
31/160L	0-95	20-165	100-245	180-325	260-405

Base giratoria / Swivel base



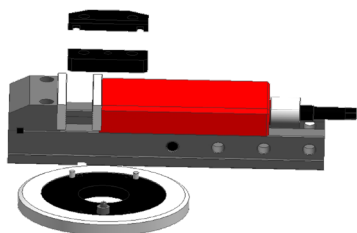
Base giratoria para mordazas serie 31 mecánica. / Swivel base for mechanical serie 31 vice.

Permite girar la mordaza y deslizarla para cambiar el centro. / Allows you to rotate the jaw and slide it to change the center.

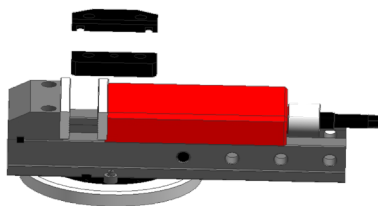


Ref.	Ga	Gb	GD	Gh	Peso Weight	Brida Strap	Chaveta Key
GN/125	110	60	280	27	14	15060	16
GN/160	140	85	300	27	20	15060	16

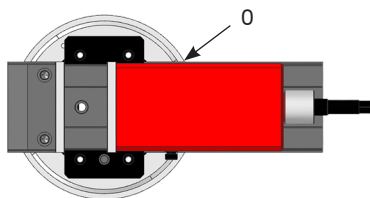
Montaje en la base giratoria. / Assembly of the swivel base



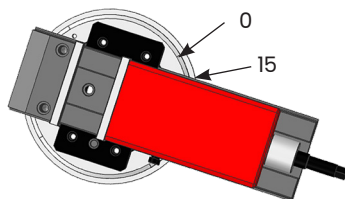
1. Soltar las bridas de la base giratoria.
/ Loose the straps of the swivel base.



2. Montar la mordaza y poner las bridas.
/ Assemble the vice and the straps.



3. Posicionar el cuerpo de la mordaza en el punto 0 de la base giratoria / Fix the body of the vice in the 0 reference of the swivel base.



4. Girar los grados necesarios utilizando el cuerpo como indicador de giro. / Turn the body the necessary grades by using the body as rate indicator.

Características técnicas de la mordaza mecánica

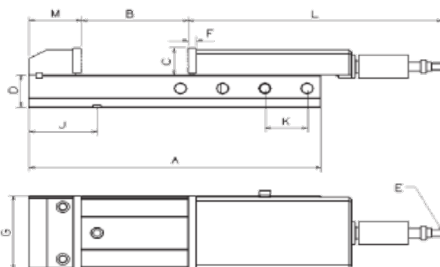
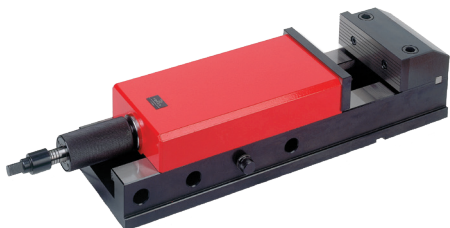
Mechanical machine vice technical features

Mordaza clásica con husillo hidráulico ideal para operaciones de mecanizado en fresadora. / Classic vise with hydraulic spindle ideal for machining operations on a milling machine.

Husillo protegido que evita que se dañe, ensucie y gripe. / The spindle is protected in order to avoid any damage or collapse.

Cuatro posiciones de apertura seleccionables con un bulón. / Four selectable opening positions with a bolt.

Carro de aluminio con anodizado duro, misma resistencia que el acero pero tres veces más ligera. / Hard anodized aluminum trolley, same resistance as steel but three times lighter.



Ref.	A	B	C	D	E	F	G	J	K	L	M
31/125H	430	210	45	66	14	12	125	115	60	375	85
31/125HL	490	270	45	66	14	12	125	115	60	375	85
31/160H	550	325	56	70	22	16	160	130	80	482	107
31/160HL	630	400	56	71	22	16	160	130	80	482	107

Ref.	Chaveta key	Brida Strap	Peso Weight	Base Swivel base	TON
31/125H	16	15061	29	GN/125	4
31/125L	16	15061	31,5	GN/125	4
31/160H	16	1501216	48	GN/160	6
31/160HL	16	1501216	53	GN/160	6

Cambio de la posición de apertura cambiando el bulón.

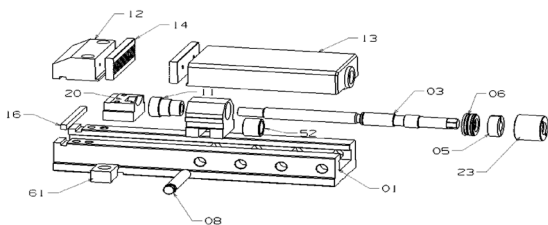
Change of the opening position by changing the bolt.

Ref. Posición / Position	1	2	3	4	5
31/125	0-30	20-90	80-150	150-210	
31/125L	0-30	20-90	80-150	150-210	210-270
31/160	0-95	20-130	100-215	180-290	
31/160L	0-95	20-130	100-215	180-290	210-405

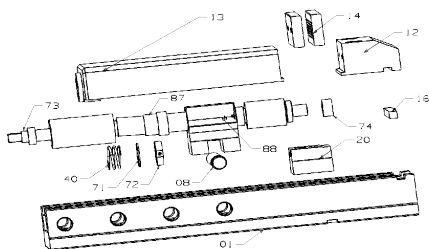
Ver dibujos e instrucciones en la página 4. / See pictures and instructions from page 4.

Despiece de las mordazas / Vices spare parts

Mordaza mecánica

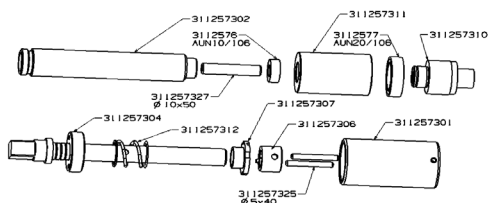


Mordaza hidráulica

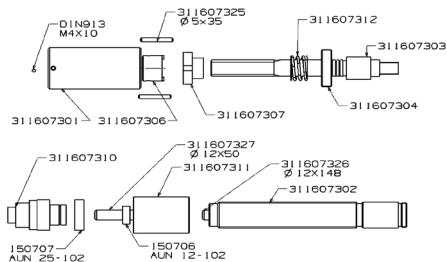


Husillo hidráulico / Hydraulic spindle

312573



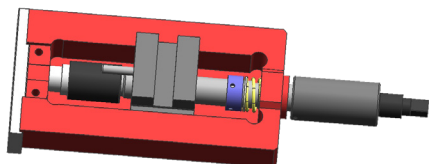
31160073



Rellenado de aceite en el husillo hidráulico / Refill of the hydraulic spindle

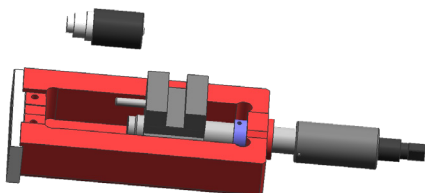
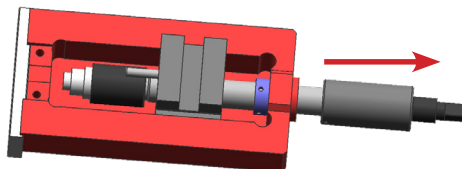


1. Sacar el carro con la T. / *Removable the movable part with the T.*



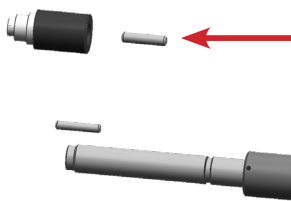
2. Soltar los prisioneros para quitar la tuerca morada. / *Loose the pins to remove the purple nut.*

3. Desplazar el husillo. / *Move the spindle.*



4. Sacar el pistón. / *Remove the piston.*

5. Sacar el pasador, rellenar de aceite hasta el borde y volver a montar el pasador. / *Remove the pin, fill with oil to the brim and mount the pin.*





S.L. de Herramientas Especiales Forza
San Miguel de Acha, 24
010110 Vitoria-Gasteiz (España)
Tlf.: 945 24 97 16