



ES



EN

## EXTRACTORES ESPÁRRAGOS STUD EXTRACTORS

### Serie 2000

Contiene el cuerpo del extractor y dos cuñas de diferente tamaño que permiten el bloqueo del espárrago. / Includes puller body plus two wedge of different sizes in order to block the stud.

Cuña grande (28) cuña pequeña (29). / Big wedge(28) small wedge (29).

El tiro del espárrago es muy centrado. / It allows to extract the stud in a centred position.



### Serie 2100

Se compone de un cuerpo con dos diferentes agujeros para los espárragos y una excéntrica para bloquear el espárrago. / In this case, the body presents 2 different holes and eccentric piece in order to block the stud.

Para espárragos de Ø6 a Ø19mm. / For studs from Ø6 to Ø19mm  
Peso 0.5Kg. / Weight 0.5kg.



### Serie 2300

Se compone de un cuerpo extractor y una excéntrica sujeta por un tornillo. / The body contains an eccentric held by a screw.

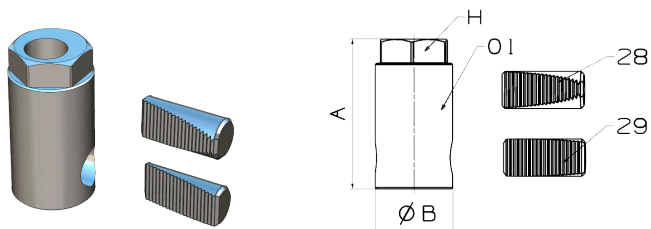
El agujero para pasar el espárrago está estriado para mejorar el bloqueo. / The hole is grooved in order to improve the blocking system.

Tira muy centrado. / It allows to extract the stud in a very centred position.



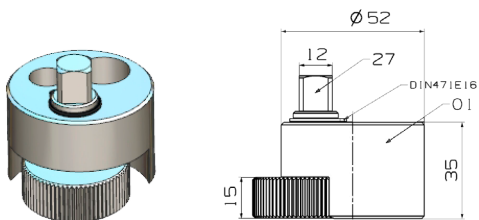
## Dimensiones de los extractores / Puller dimensions

### SERIE 2000



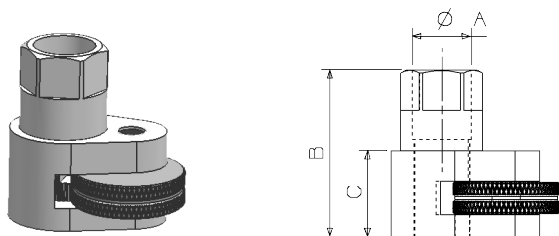
Ref.	ØB min	ØB max	A	H	Peso Weigth	Cuerpo Body	Excéntrica Eccentric 28	Excéntrica Eccentric 29
2001	10	16	75	30	0,6	200101	200128	200129
2002	15	25	100	44	1,3	200201	200228	200229

### SERIE 2100



Ref.	ØB min	ØB max	Peso Weigth
2101	6	19	0,5

### SERIE 2300



Ref.	Ø min	Ø max	ØA	B	C	Peso Weigth	Cuerpo Body	Excéntrica Eccentric	Tornillo Screw
2301	4,5	9,5	12	46	25	0,14	230101	230127	230107
2302	8	19	21	60	31	0,39	230201	230227	230207
2303	15	25	30	68	38	0,63	230301	230327	230307

## Instrucciones de uso / Use instructions

---

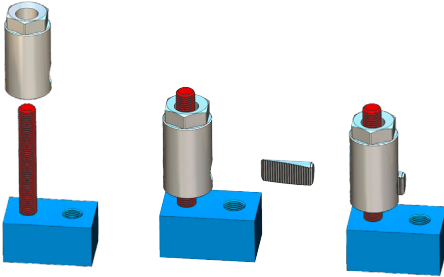


Utilice todos los equipos de protección individual (EPIS) necesarios.

*Use all necessary safety equipments.*

### SERIE 2000

---



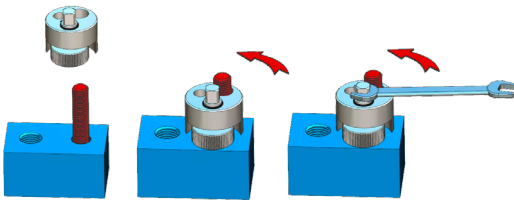
1- Insertar el cuerpo del extractor en el esparrago. / *Insert the body of the extractor in the stud.*

2- Bloquear con la cuña adecuada. / *Block with the proper wedge.*

3- Girar a izquierdas con una llave. / *Turn to the left with a wrench.*

### SERIE 2100

---



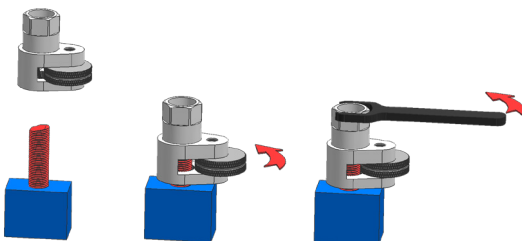
1- Insertar el extractor en el esparrago. / *Insert the body of the extractor in the stud.*

2- Girar la excéntrica para bloquear el esparrago. / *Block with the proper wedge.*

3- Girar a izquierdas con una llave. / *Turn to the left with a wrench.*

### SERIE 2300

---



1- Insertar el extractor en el esparrago a extraer. / *Insert the body of the extractor in the stud.*

2- Girar la excéntrica para bloquear el esparrago. / *Block with the proper wedge.*

3- Tirar a izquierdas con una llave para sacar el esparrago. / *Turn to the left with a wrench.*



S.L. de Herramientas Especiales Forza  
San Miguel de Acha, 24  
010110 Vitoria-Gasteiz (España)  
Tlf.: 945 24 97 16