



ES

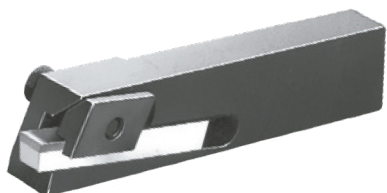


EN



PORTAHERRAMIENTAS PARA TORNO Y LIMADORA TOOL HOLDERS FOR LATHE AND SHAPER MACHINE

Serie 900



Ventajas / Advantages:

- 1- Muy apropiado para tornos con torreta americana y limadoras. / *Very appropriate for lathes with American turret and shaping machines.*
- 2- Ahorra maniobras de calce por la inclinación de la cuchilla. / *Save shim maneuvers due to the inclination of the blade.*
- 3- Permite el máximo aprovechamiento de la cuchilla. / *It allows the maximum use of the blade.*

Ref. derecha Ref. righth	Ref. izquierda Ref. left	cuchilla blade	A	B	C
906RD	906RI	6 - 8	25	14	130
908RD	908RI	8 - 10	32	18	155
910RD	910RI	10 - 12	38	22	250

Instrucciones / Instructions



- 1- Mantenga las normas de higiene y seguridad en el trabajo. / *Keep the standards of hygiene and safety at work.*
- 2- Utilice los elementos de protección individual obligatorios. / *Always wear suitable personal protective equipment.*