



ES



EN



JUEGO DE EXTRACTORES 9080 / PULLER SET 9080

Características 9082 / 9082 Characteristics

Juego de extractores que incluye 6 juegos de adaptadores para roscar a las alargaderas de rosca 3/8"UNF 24h con salida roscada a M-6, M-8, M-10, M-12, M-14 y 1/2"UNF 20h.

Este juego incluye la guillotina convencional cónica 1202A.

This puller set includes 6 sets of adaptors to assemble the extenders of 3/8"UNF 24 with threaded outlet of: M-6, M-8, M-10, M-12, M-14 and 1/2"UNF 20h.

This set includes the conventional cone-shaped 1202A splitter.



Con este juego de extractores puede obtener los siguientes modelos:

With this set, the following pullers can be obtained:



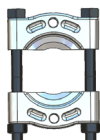
1002 80x80mm

+



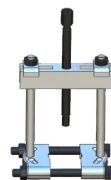
1102 120x110mm

+

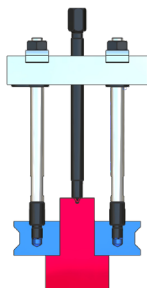


1202A 60x60mm

=



1102-1202A



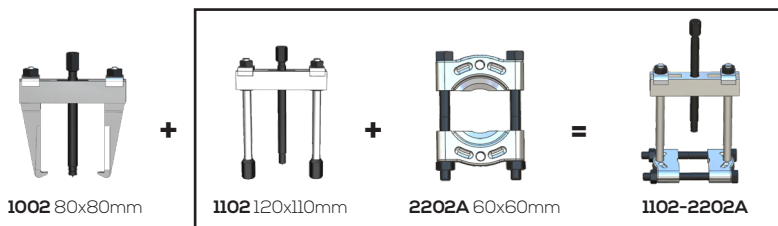
Ejemplo de extracción con adaptadores
Example of an extraction with adapters

Características 9282 / 9282 Characteristics

En este juego el puente, las patas y los adaptadores son iguales al anterior, lo único que cambia es la guillotina con referencia 2202A.

Push puller, jaws and adaptors are the same as in the 9082 set. The only different item is the splitter. In this case, the reference of the splitter is 2202A.

Con este juego de extractores puede obtener los siguientes modelos:
With this set, the following pullers can be obtained:



Instrucciones / Instructions



NO ES RECOMENDABLE USAR LLAVES DE IMPACTO / IT IS NOT RECOMMENDED USE POWER TOOLS

- 1- Engrase los husillos. / *Make sure the spindle is cleaned and greased before use.*
- 2- Compruebe que el eje esta punteado, si no utilice un protector de punto. / *Make sure the axe has a centre hole. If not use a point protector.*
- 3- Asegúrese de que las patas o alargaderas estén perfectamente centradas. / *Make sure the jaws are evenly spread*
- 4- Realice la fuerza girando el husillo, NO golpee el husillo. / *Apply pulling force by turning the spindle. Never hit the spindle and not use power impact wrench.*
- 5- Mantenga las normas de higiene y seguridad en el trabajo. / *Keep the standards of hygiene and safety at work.*
- 6- Utilice los elementos de protección individual obligatorios. / *Always wear suitable personal protective equipment.*



Para más información sobre las piezas que componen estos equipos ver el manual de la serie 1100 en nuestra web;

For further information about the parts contained in these equipments, see the manual of the 1100 series on our website

www.forza.es